

Réunion d'information préalable 18 mai 2026

Point de départ du

PROJET ÉOLIEN D'OBOURG



Ordre du jour

- 19h Accueil et contexte

Présentation d'Holcim

Présentation d'Engie

Présentation de l'étude d'incidences sur l'environnement

- 20h Questions et Réponses

- 21h Fin de la réunion

Pour vous répondre ce soir

Introduction



Caroline MARLAIR
Modératrice

Le projet éolien



Gabrielle STILMANT
ENGIE – cheffe de projet

Michael LAVRY
ENGIE

L'étude d'incidences



Gilles DELFOSSE
Bureau d'études
Sertius

Partenaire



Vincent MICHEL
Directeur GO4ZERO
Holcim

Pourquoi se rencontrer aujourd'hui ?

Ce projet est encore à construire, ensemble

Pour vous informer concrètement

- L'emplacement de l'éolienne
- Les impacts potentiels
- Les alternatives techniques du projet

Pour entendre votre voix

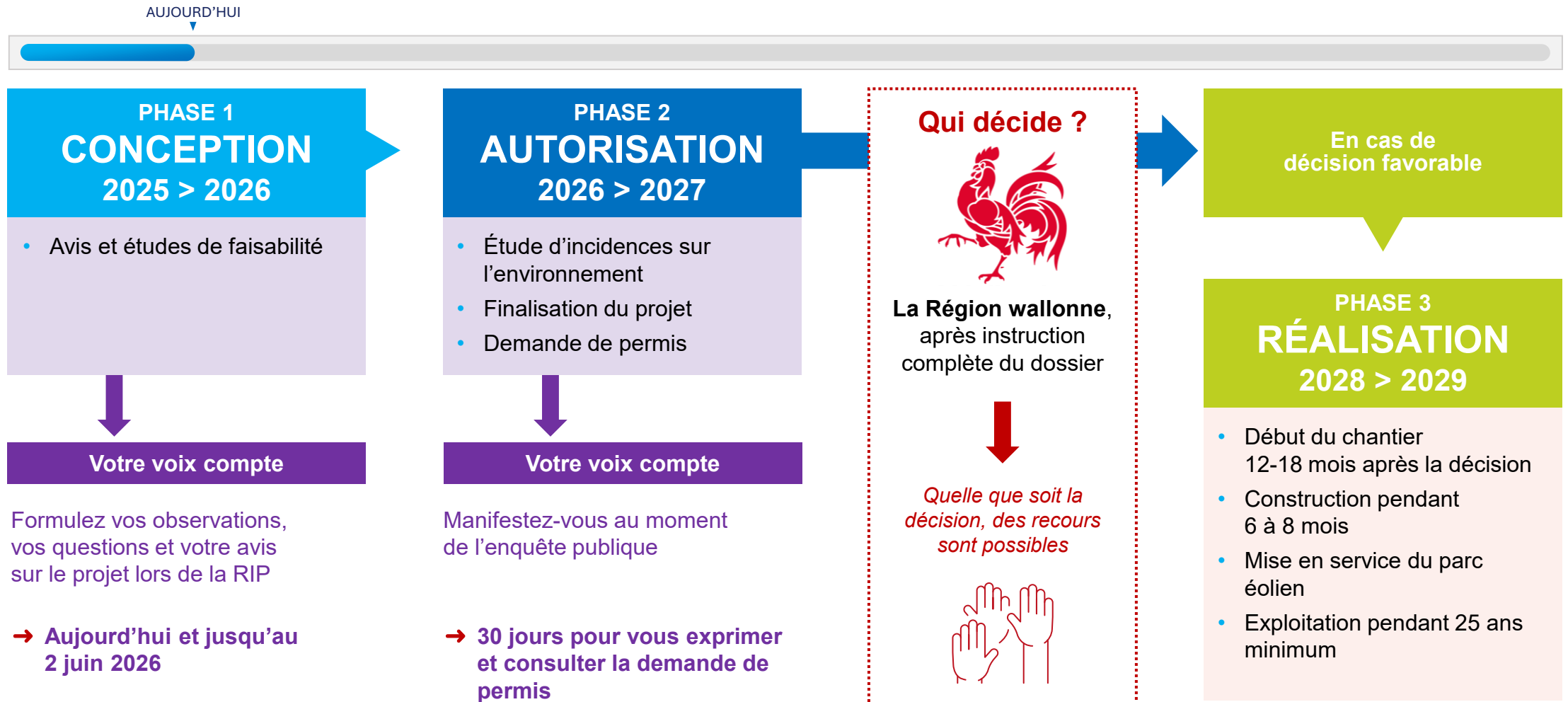
- Vos préoccupations et vos suggestions
- Vos informations pour l'étude d'incidences

Pour créer une dynamique citoyenne

- Vos droits, le calendrier, les prochaines étapes
- Votre participation aux décisions

Notre engagement : Une transparence totale, même sur les sujets qui vous préoccupent

Où en sommes-nous dans le projet ?





À vous la parole !

Posez vos questions
maintenant... ou plus tard

Envoyez par écrit et jusqu'au 2 juin

- Vos observations et suggestions
- Les points à approfondir
- Les alternatives techniques raisonnables

Cela sera pris en compte dans l'étude d'incidences



À l'adresse :

Administration Communale de Mons,
Département Environnement et Transition écologique
Grand Place 22, 7000 Mons
environnement@ville.mons.be



Et une copie à :

Gabrielle Stilmant
ENGIE Electrabel Renewables Benelux
Boulevard Simon Bolívar 36, 1000 Bruxelles
gabrielle.stilmant@engie.com

VISION & AMBITION DE GO4ZERO



MONTREZ LA VOIE VERS LA CONSTRUCTION DURABLE

LE SECTEUR DE LA CONSTRUCTION REPRÉSENTE 37 % DES ÉMISSIONS MONDIALES



LE BÂTI REPRÉSENTE 37% DES ÉMISSIONS MONDIALES

10% DE CO₂ INTÉGRÉ

issus des matériaux et de la phase de construction

27% DE CO₂ LIÉ À L'EXPLOITATION

issus du chauffage, de la climatisation et de l'alimentation électrique

GREEN OPERATIONS

Decarbonizing Holcim
from quarry to lorry



CIRCULAR CONSTRUCTION

Decarbonizing Holcim
with **ECOcycle**.

NEW ACQUISITION



**NET
ZERO**

by 2030



**BUILDING BETTER
WITH LESS**

Decarbonizing construction
with **ECO Pact**
The Green Concrete

ECOPlanet
The Green Cement

**MAKING BUILDINGS
SUSTAINABLE**

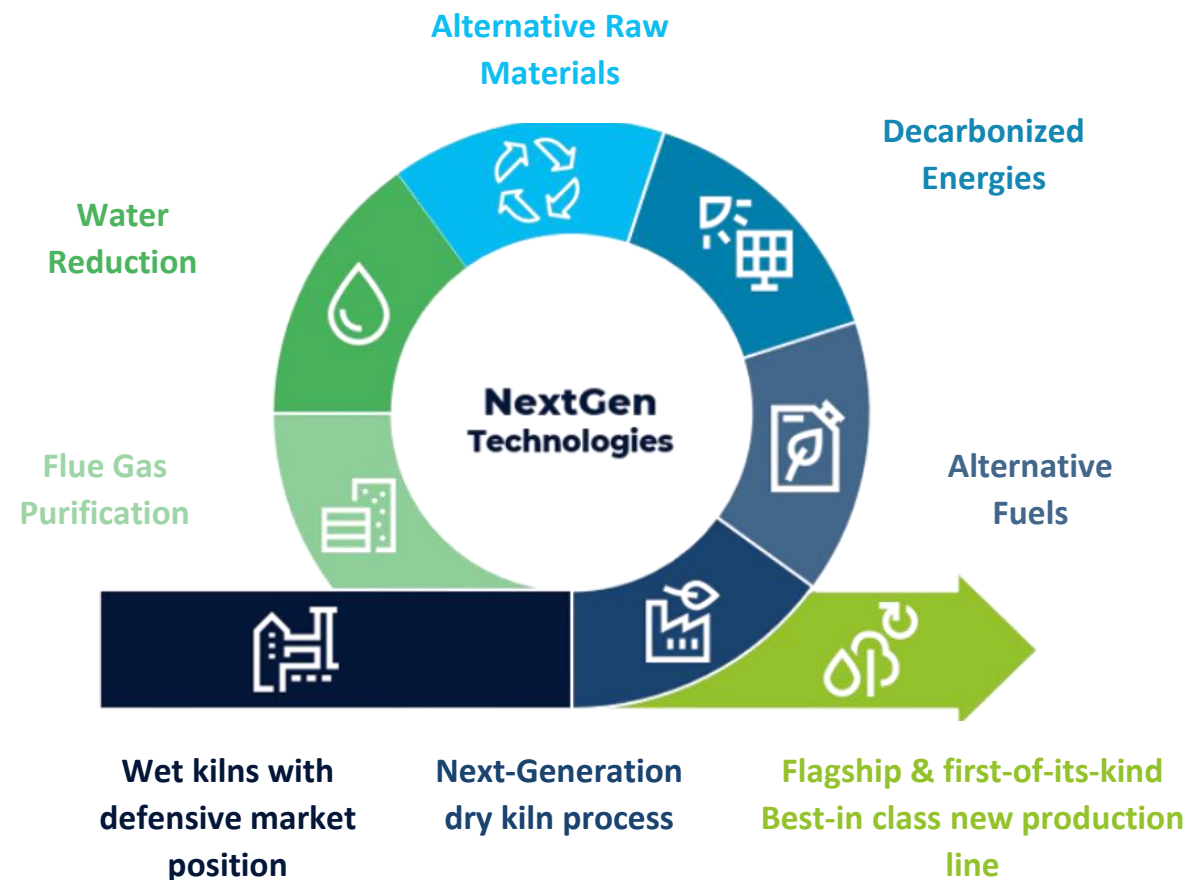
Decarbonizing cities with
sustainable Solutions & Products



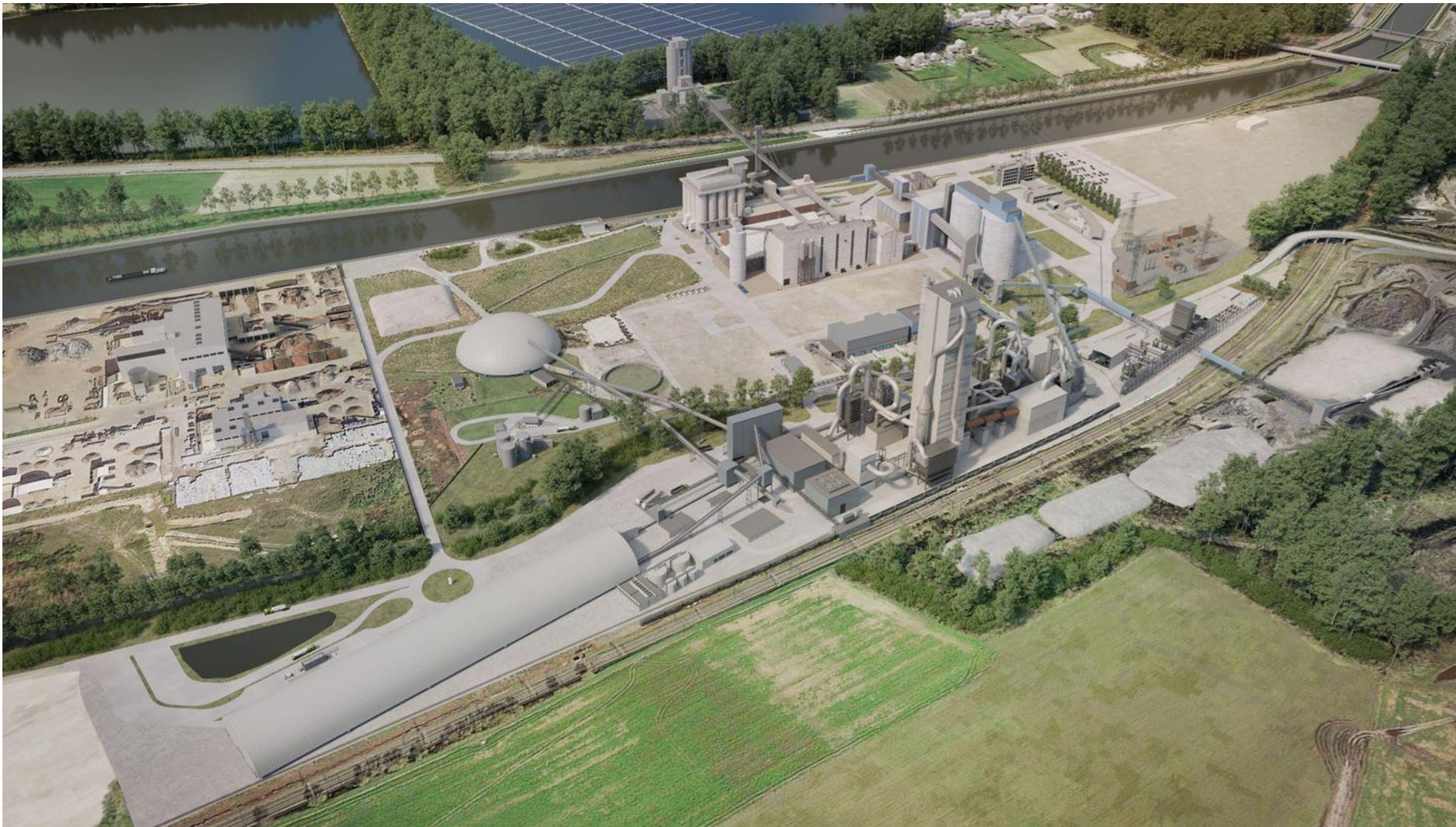
PILOTER LE CHANGEMENT VERS UNE CONSTRUCTION DURABLE

GO4ZERO COMME VECTEUR DE TRANSFORMATION VERS UNE PRODUCTION “NEAR-ZERO”

- 1 Améliorer nos recettes ciment en baissant le facteur clinker
- 2 Intégrer des matières premières alternatives décarbonée
- 3 Optimiser la performance énergétique des installations
- 4 Développer un mix combustibles “bas carbone” / à haute charge en biomasse
- 5 Disposer d’un mix-énergétique électrique décarboné
- 6 Implanter une solution CCS pour approcher le Net-Zero





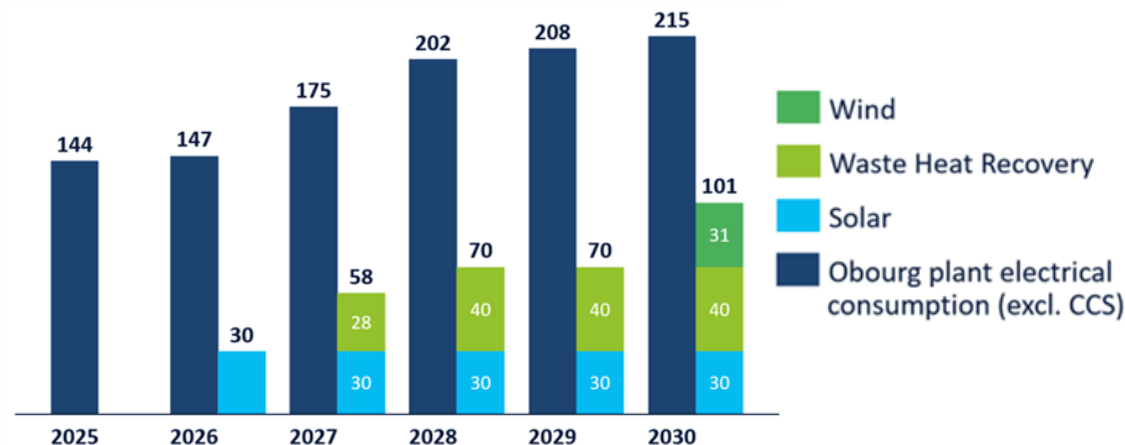


PILOTER LE CHANGEMENT VERS UNE CONSTRUCTION DURABLE

DÉVELOPPEMENT D'UN MIX-ÉNERGÉTIQUE ÉLECTRIQUE AMBITIEUX AVEC 101 GWh DE PRODUCTION LOCALE NEUTRE EN CARBONE (ENV. 50% DES BESOINS)

- Réduction de la dépendance extérieure et stabilité du prix électrique
- Résilience de fourniture avec un contrat à long-terme
- 16,000 tonnes de CO2 évitées annuellement
- Un potentiel d'augmentation de la production électrique locale pour intégrer le CCS
- Négociation de Power Purchase Agreements complémentaires

Electrical consumption GWh/year



3 impactful green energy projects
Powered by leading market players

Floating
Photovoltaics Panels



TotalEnergies

Waste Heat Recovery



Wind Mills





Gabrielle Stilmant
ENGIE – cheffe de projet

L'avant-projet d'Obourg

1 éolienne en Zone Industrielle
sur le site de la cimenterie d'Holcim à Obourg

Pourquoi des éoliennes ?

Pour la région



Alimenter des milliers de foyers en **énergie durable, locale et abordable**



Renforcer l'**indépendance énergétique** de notre région pour un avenir plus sûr et résilient



Contribuer à une meilleure **stabilité** des prix de l'énergie

Pour la planète



Réduire notre dépendance aux énergies fossiles et **décarboner notre économie**



Participer à la réussite des engagements de la Wallonie dans **la transition énergétique d'ici 2030**



Éviter des milliers de tonnes **d'émissions de CO₂** par an



La zone de projet

Où sera installée l'éolienne ?

1 éolienne à Mons (Obourg)

Toutes les distances de sécurité sont respectées
Plus de 635 m des zones d'habitat



**Zone d'exclusion en conformité
totale avec le nouveau Cadre de
Référence 2024**



Carte de restrictions

Zone d'exclusion :

- **Zone Habitat**
- **Maison isolée**
- Zone boisée
- Chemin de fer et routes
- Conduites souterraines
- Lignes HT

Légende :

- Eolienne projetée
- Limites du site d'Holcim (cadastre)
- Contraintes liées à l'habitat**
- Zone d'habitat et ZACC au plan de secteur
- ▭ Distance de 625 m aux zones d'habitat
- Habitation isolée dans le périmètre d'étude immédiat (1,25 km)
 - Habitation isolée
 - Habitation non occupée
- ▭ Distance de 400 m aux habitations isolées



Carte de restrictions

Zone d'exclusion :

- Zone Habitat
- Maison isolée
- **Zone boisée**
- Chemin de fer et routes
- Conduites souterraines
- Lignes HT

Légende :

- Eolienne projetée
- Limites du site d'Holcim (cadastre)
- Contraintes liées au milieu biologique
- Zones boisées de fait
- Distance de 200 m aux zones boisées de fait
- Zones d'enjeux majeurs DEMNA
- SGIB
- Zones Natura 2000



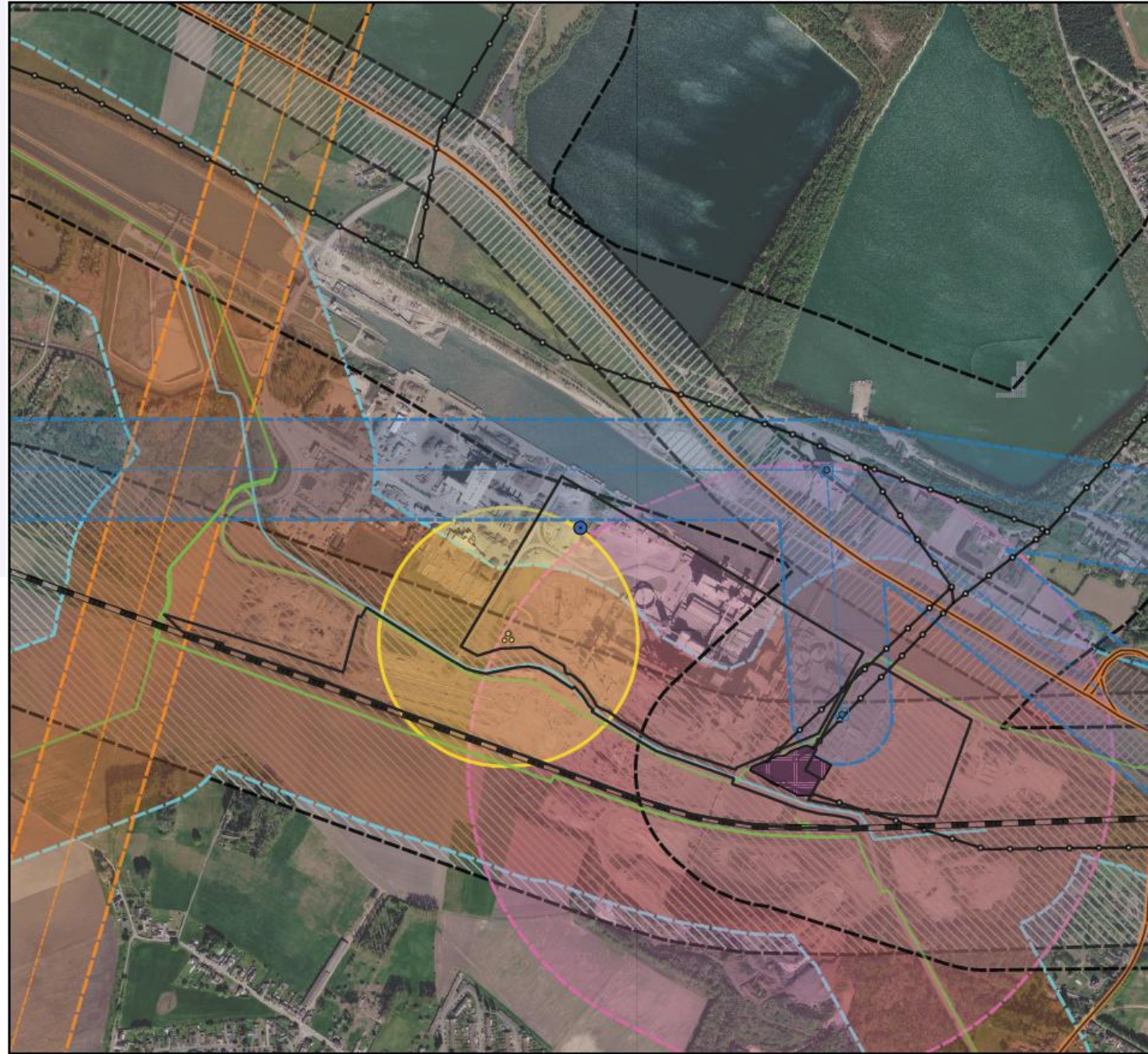
Carte de restrictions

Zone d'exclusion :

- Zone Habitat
- Maison isolée
- Zone boisée
- **Chemin de fer et routes**
- **Conduites souterraines**
- **Lignes HT**

Légende :

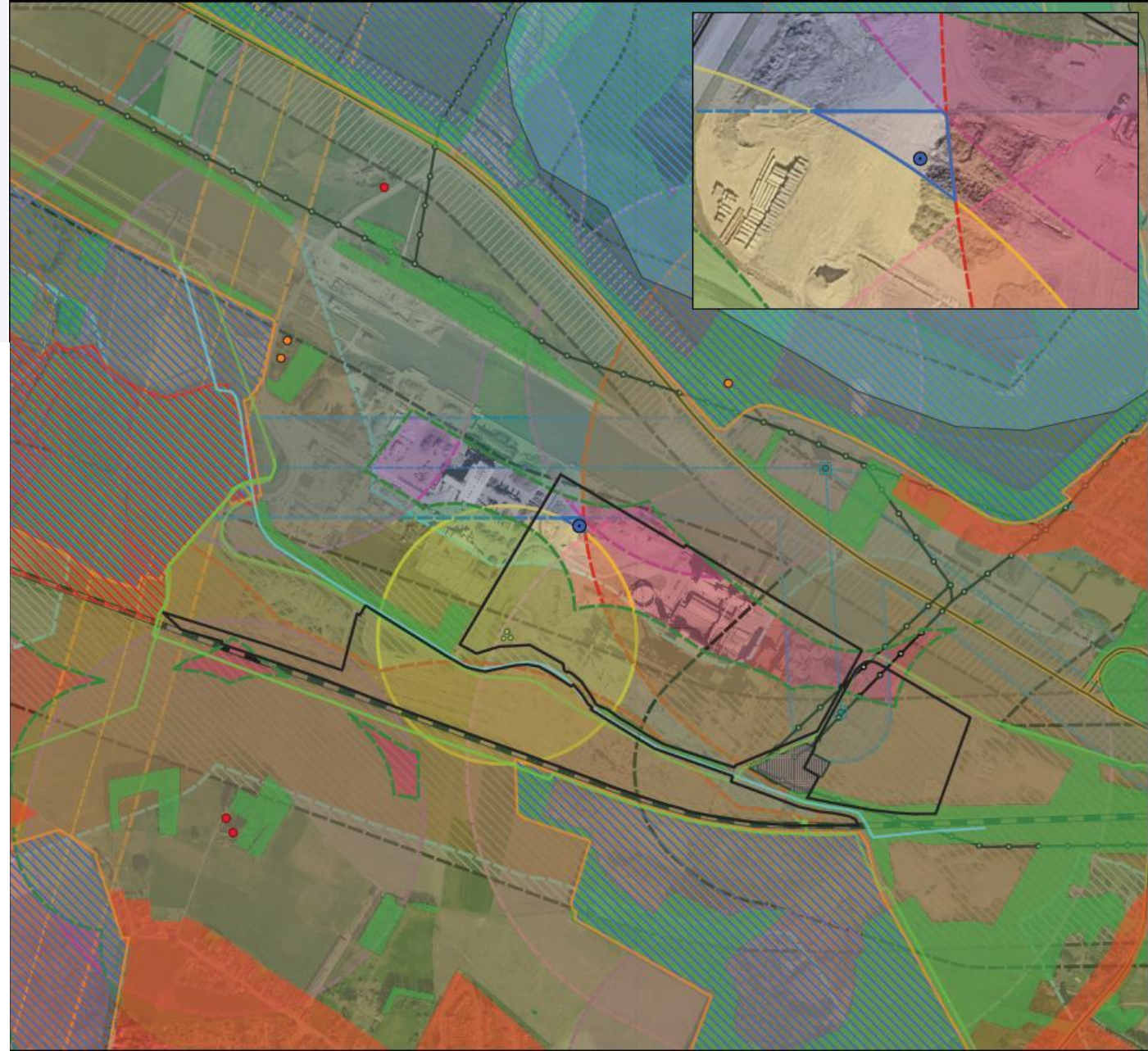
- Eolienne projetée
- Limites du site d'Holcim (cadastre)
- Contraintes liées aux infrastructures
- Antennes_Proximus
- Faisceaux Proximus
- Distance de 101,5 m aux faisceaux Proximus
- Faisceau Orange
- Distance de 108 m au faisceau Orange (1/2 Dr)
- Lignes haute tension ELIA
- Distance de 244,5 m aux lignes haute tension (1,5 x Dr)
- Poste ELIA AIS Obourg
- Distance de 570,5 m au poste ELIA (3,5 x Dr)
- Cuves CU CSL Geocycle
- Distance de 250 m aux cuves CU CSL Geocycle (Htot)
- Conduites souterraines Fluxys
- Conduite Air Liquide
- Distance de 201 m aux conduites souterraines (Fluxys et Air Liquide)
- Ligne ferroviaire
- Distance de 255 m aux lignes ferroviaires (Htot + 5 m)
- Routes nationales
- Distance de 91,5 m aux routes nationales (longueur de pale + 10 m)



Carte de restrictions

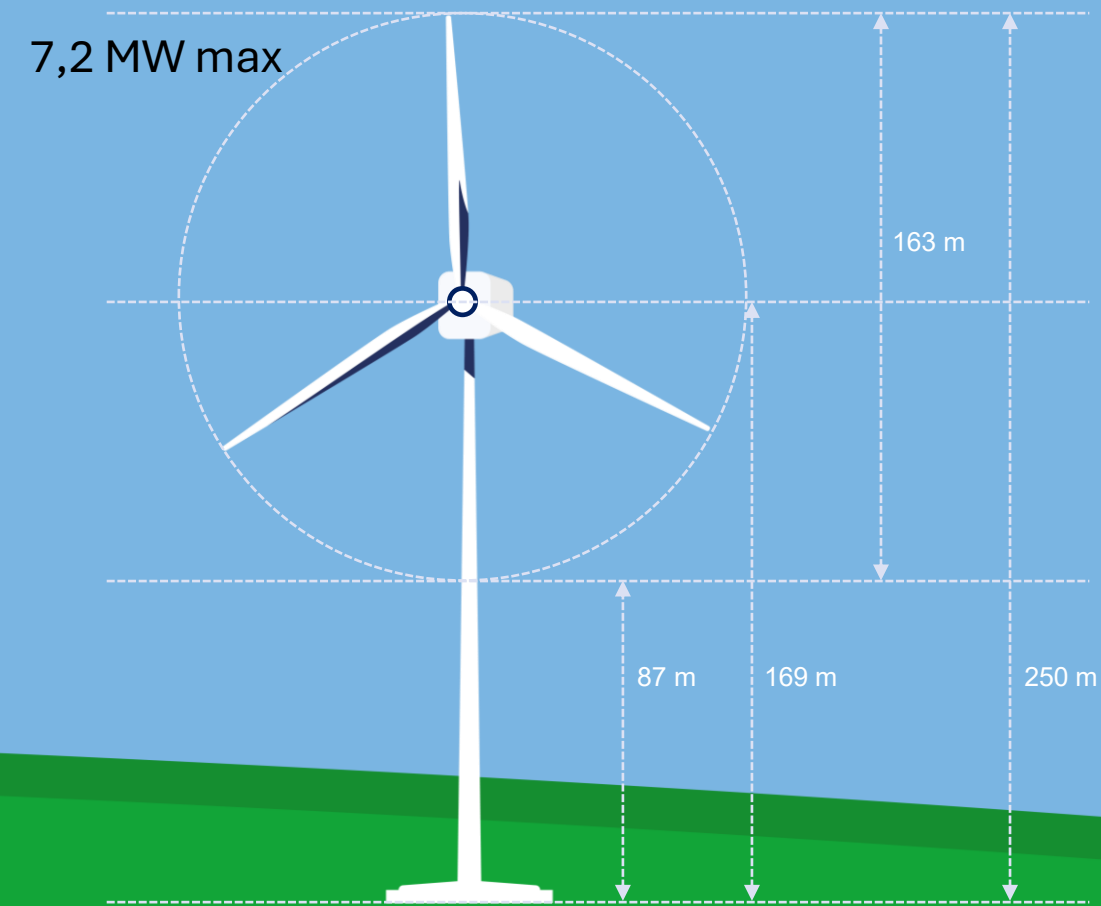
Zone d'exclusion :

- Zone Habitat
- Maison isolée
- Zone boisée
- Chemin de fer et routes
- Conduites souterraines
- Lignes HT
- ...



Éoliennes

Les caractéristiques techniques maximales



Le dimensionnement permet **d'exploiter le gisement éolien de manière optimale**, conformément au Cadre de Référence éolien en vigueur en Région wallonne



Production annuelle :
15 000 MWh/an



Équivalent de la consommation annuelle :
4 000 ménages



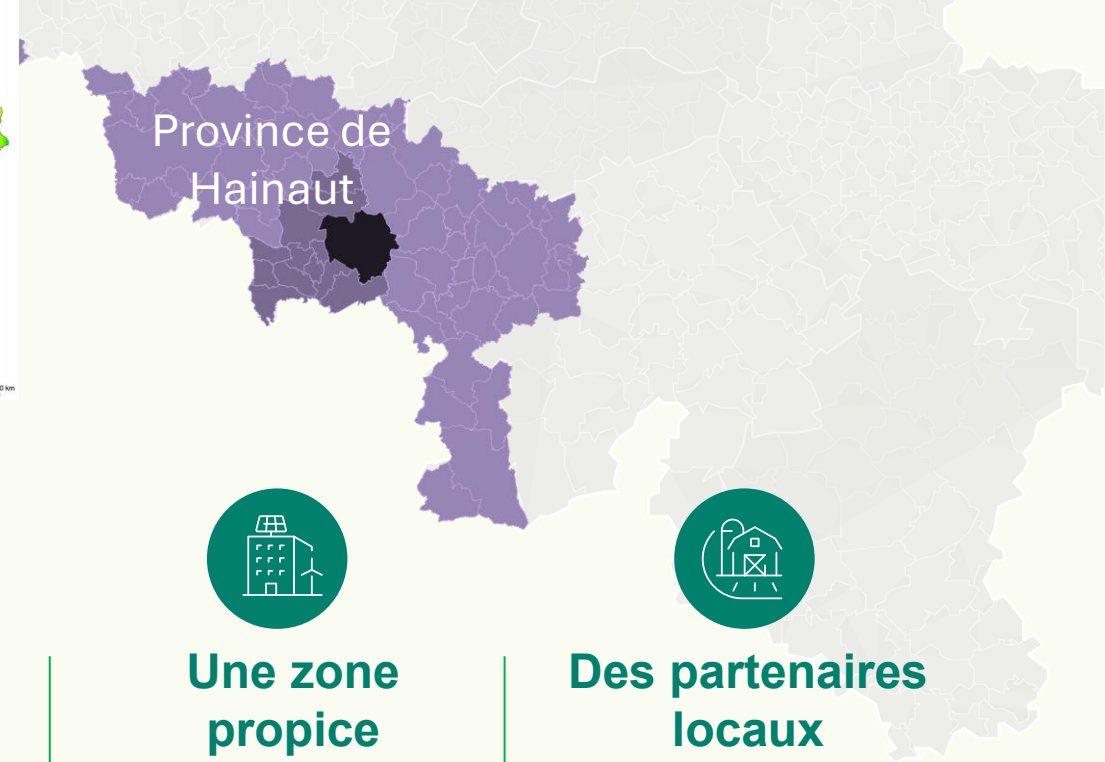
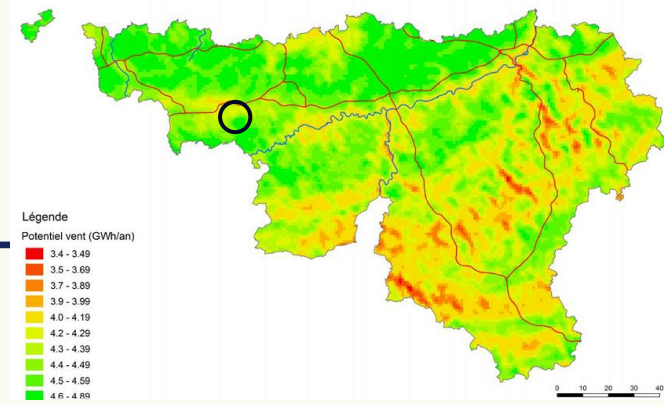
Émissions de CO₂ évitées :
5 500 tonnes par an (ou 2 000 véhicules diesel)

Cette alternative et l'ensemble de ses implications seront étudiées en détails dans l'étude d'incidences sur l'environnement

Simulation 3D du site d'Obourg



Pourquoi Obourg ?



Un réel potentiel venteux

- Niveau de vent élevé



Des distances respectées

- Au moins 635 mètres des zones d'habitat



Des accès adaptés

- Proximité autoroutes et routes principales
- Transport facilité de l'éolienne



Une zone propice

- Proximité de l'autoroute A7-E19-E42
- Regroupement des infrastructures (chemin de fer, autoroute, sous-station Elia, Zoning ...)



Des partenaires locaux

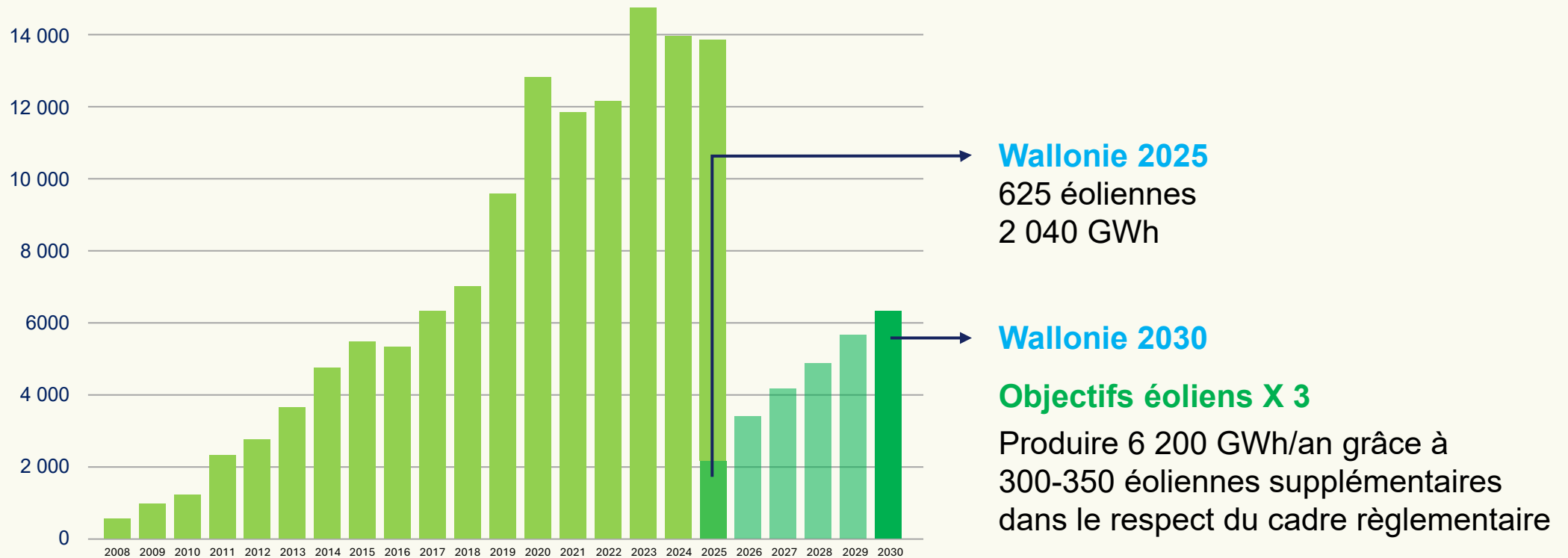
- Proposition/ouverture pour un projet intégré au développement local
- *Partenariat avec Holcim*



15 000 MWh/an destiné à 100% d'autoconsommation pour la cimenterie d'Obourg

Le projet contribue aux objectifs wallons, belges et européens

Belgique - Production éolienne annuelle en GWh



Pourquoi nous faire confiance ?

ENGIE est un partenaire de référence dans la réalisation de **projets durables et respectueux** de leur environnement

Concrètement

- Bientôt **25 ans d'expérience** éolienne en Belgique
- Une **expertise reconnue** dans la production d'électricité renouvelable
- **91 parcs** éoliens opérationnels
- 741 MW de **capacité renouvelable**, dont 568 MW dans l'éolien onshore
- Un partenaire de confiance et **ancré dans le territoire**
- Des **partenariats** solides
 - avec les riverains
 - avec les intercommunales wallonnes
 - avec des industriels



Capacité de production



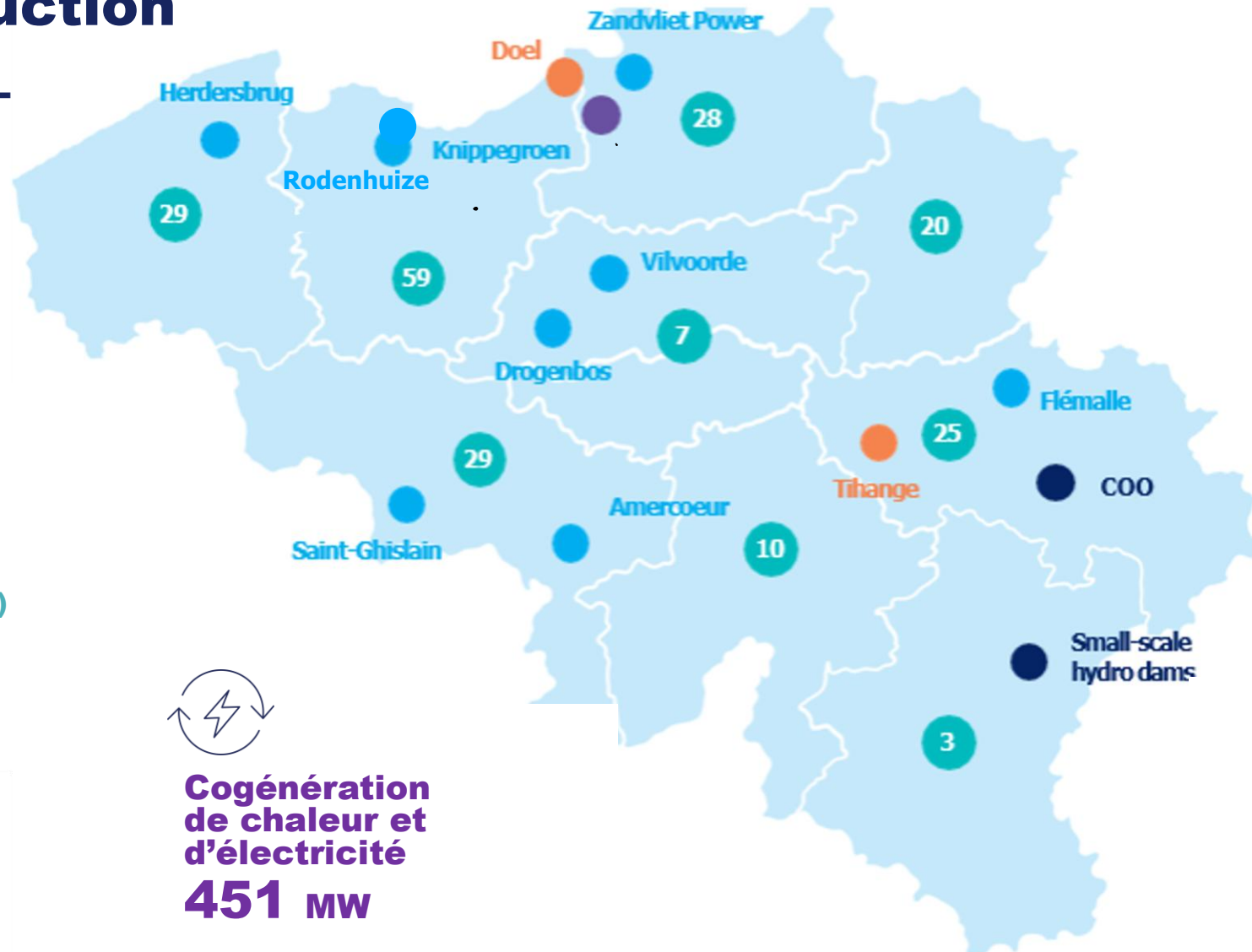
Gaz
2900 MW
* Excl. Flémalle



Éolien onshore
582 MW (213 éoliennes)



Éolien offshore
85 MW



**Cogénération
de chaleur et
d'électricité**
451 MW



Nucléaire
2056 MW
2 centrales nucléaires en
fonctionnement



Hydroélectricité
1111 MW

Total : 8,69 GW
dont 4,5 GW de capacité
flexible

ENGIE en Belgique

Développement de nombreux partenariats



Inauguration Parc de Perwez



Avec les **riverains** de manière adaptée au contexte local



Avec les **intercommunales** de la Région Wallonne (PPP)



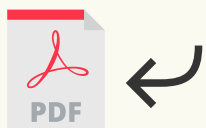
Avec des **sociétés industrielles** actives en Belgique



Participation des pouvoirs locaux et participation citoyenne

Décret du 29 avril 2024

Ici l'intégralité du décret



Participation des pouvoirs locaux

- Pas d'intérêt confirmé pour une participation au projet

Participation citoyenne

- Ouverture du projet aux citoyens





Projet éolien à Obourg (Mons)

Etude d'Incidences sur l'Environnement

Réunion d'information
préalable du public

18 mai 2026

LE BUREAU D'ÉTUDE SERTIUS

✓ Expertise dans plusieurs domaines

- **Environnement** (EIE, ISO, etc.) ;
- **Juridique** (conseils, recours, etc.)
- **Sol** (Investigation et assainissement)
- **Sécurité** (risque industriel, SEVESO, etc.)

✓ Actif dans les 3 régions de Belgique

✓ Agréé EIE et Sol en Région wallonne



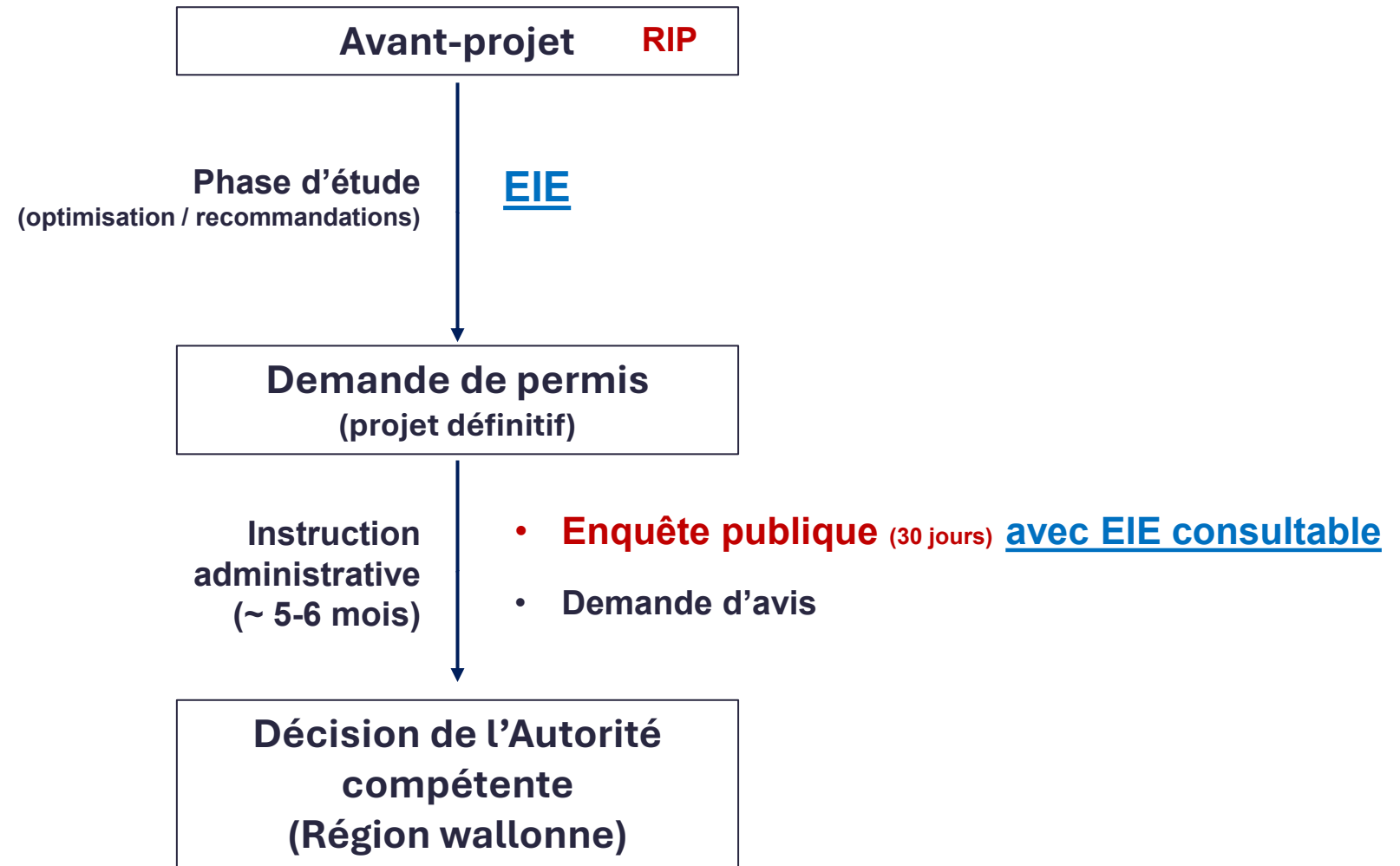
QU'EST CE QU'UNE EIE ?

- = Rapport d'expert indépendant joint à une demande de permis
- = Identifie, décrit et évalue les incidences sur l'environnement :
 - Effets directs / indirects
 - A court / moyen / long terme
 - Lors de la construction / exploitation / démantèlement
- = Evalue les alternatives possibles
- = Formule des recommandations à l'attention du Demandeur et de l'Autorité
- = Apporte des réponses aux demandes /remarques / suggestions du public
- = Outil d'évaluation, d'orientation, d'information et d'aide à la décision

L'EIE fera l'objet d'une évaluation par les Pôles Environnement et Aménagement du Territoire



L'EIE DANS LA PROCÉDURE DE DEMANDE DE PERMIS



CONTENU DE L'EIE

✓ Analyse des critères d'implantation

**Distance à
l'habitat**
(Zone d'habitat au plan
de Secteur + Habitations
hors zones d'habitat)

**Distance aux
infrastructures**
(Autoroutes, routes, lignes
HT, conduites de gaz,
radars, liaisons hertziennes,
etc.)

**Distance aux
zones d'intérêt
biologique**
(zones boisées, Natura
2000, SGIB, etc.)

**Localisation par
rapport aux
zones d'intérêt
paysager**

**Localisation par
rapport aux autres
parc éoliens**
(en projet, autorisés ou
existants)

etc.



CONTENU DE L'EIE

➤ Milieu humain :

- ✓ Cadre de vie et paysage (photomontages)
- ✓ Patrimoine et biens classés
- ✓ Bruit (mesures du bruit ambiant et modélisations)
- ✓ Ombre mouvante
- ✓ Activités socio-économiques

➤ Infrastructures :

- ✓ Servitudes aviation civile et militaire
- ✓ Lignes haute-tension, pipeline
- ✓ Voiries, mobilité, sécurité



CONTENU DE L'EIE

➤ Milieu physique :

- ✓ Sol et sous-sol
- ✓ Eaux souterraines et eaux de surface
- ✓ Qualité de l'air → Gain en CO₂ et autres polluants

➤ Milieu biologique :

- ✓ Description des habitats naturels sur le site et aux alentours
- ✓ Avifaune et chauves-souris : Relevés sur le terrain et bases de données externes



L'EIE ...

.... formule des recommandations

= mesures pour éviter / réduire / compenser les incidences négatives (si le projet était autorisé)

...tient compte des spécificités du projet

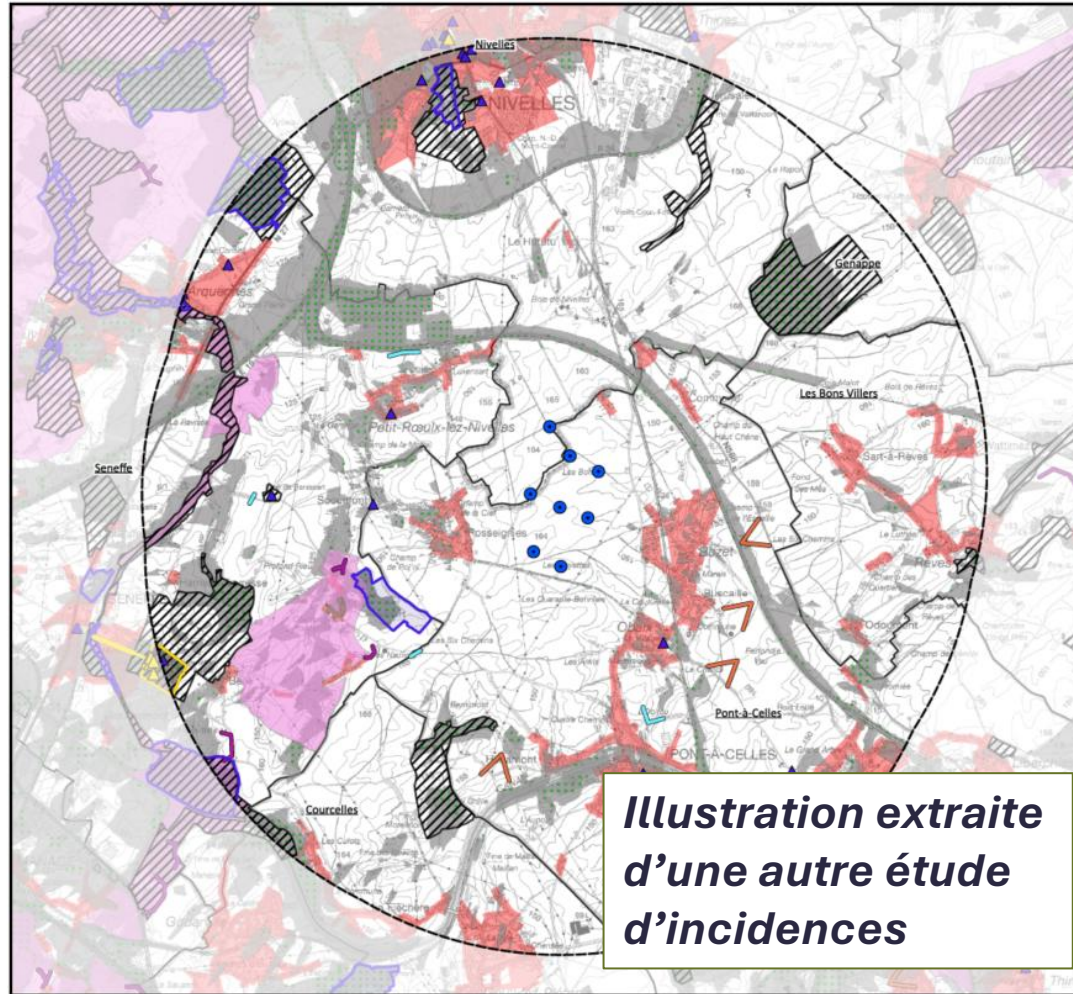
- ✓ Nombre et puissance des éoliennes
- ✓ Dimensions de la nacelle et du rotor
- ✓ Impacts cumulatifs avec les autres parcs voisins
- ✓ Impacts transfrontaliers

... tient compte des spécificités du site

➔ **Votre avis/connaissance des lieux est important**



EXEMPLES D'OUTILS UTILISÉS DANS L'EIE



Carte des zones de visibilité

Zones grises =
projet non visible

Légende :

- Eolienne projetée
- Limite régionale
- Limite communale
- Périmètre d'étude intermédiaire - 5 km
- Zone de non-visibilité du projet
- Zone de visibilité du projet
- Zone boisée
- Monument classé
- Site classé
- Monument exceptionnel
- Site exceptionnel
- Point et ligne de vue remarquable (ADESA) orienté vers le projet
- Point de vue remarquable recensé dans le SDC
- Périmètre d'intérêt paysager ADESA
- Périmètre d'intérêt paysager au Plan de Secteur
- Zone d'habitat et ZACC au plan de secteur



EXEMPLES D'OUTILS UTILISÉS DANS L'EIE

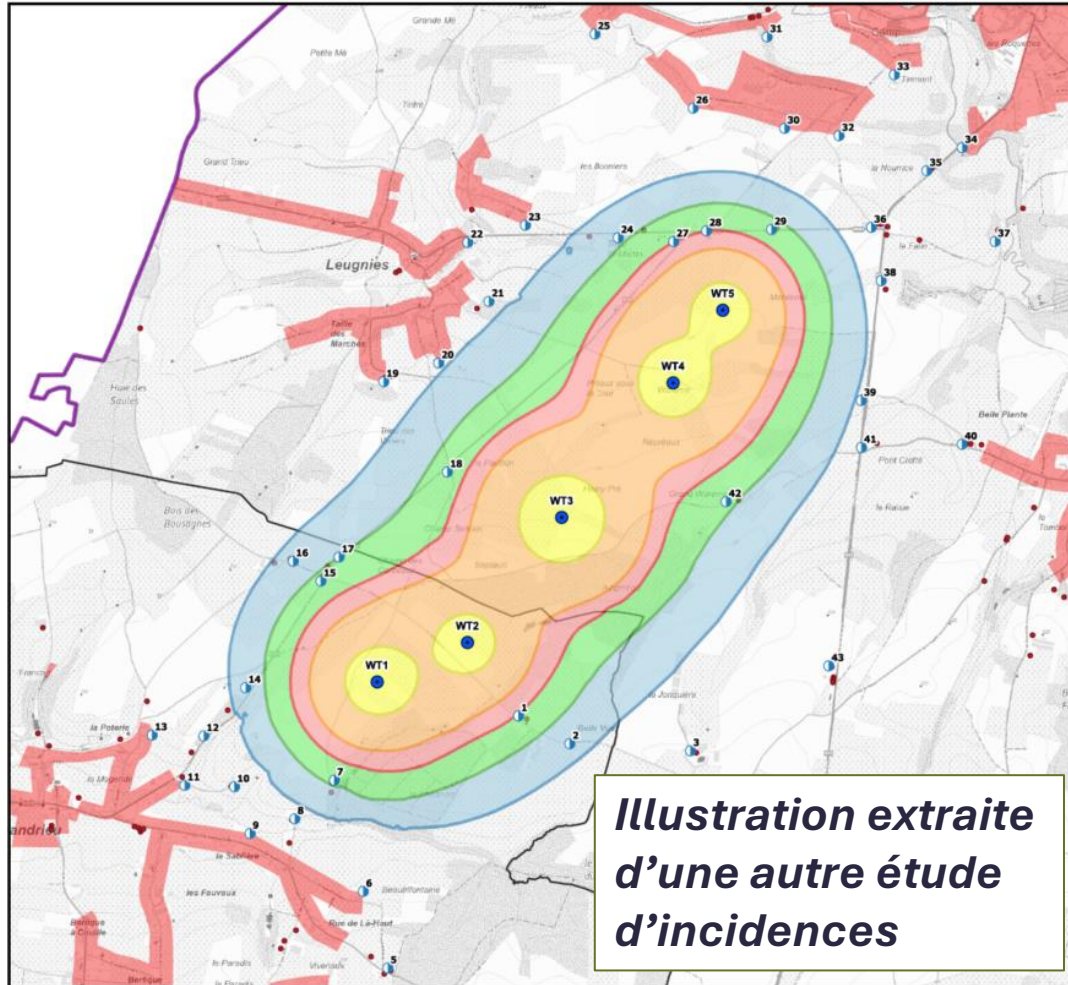
Photomontages



***Illustrations
extraites d'une
autre étude
d'incidences***



EXEMPLES D'OUTILS UTILISÉS DANS L'EIE



- **Modélisation de la dispersion du bruit** autour des éoliennes
- Vérification du respect des normes
- Si besoin, **directives de bridage** afin de s'assurer du respect des normes en vigueur

Légende :

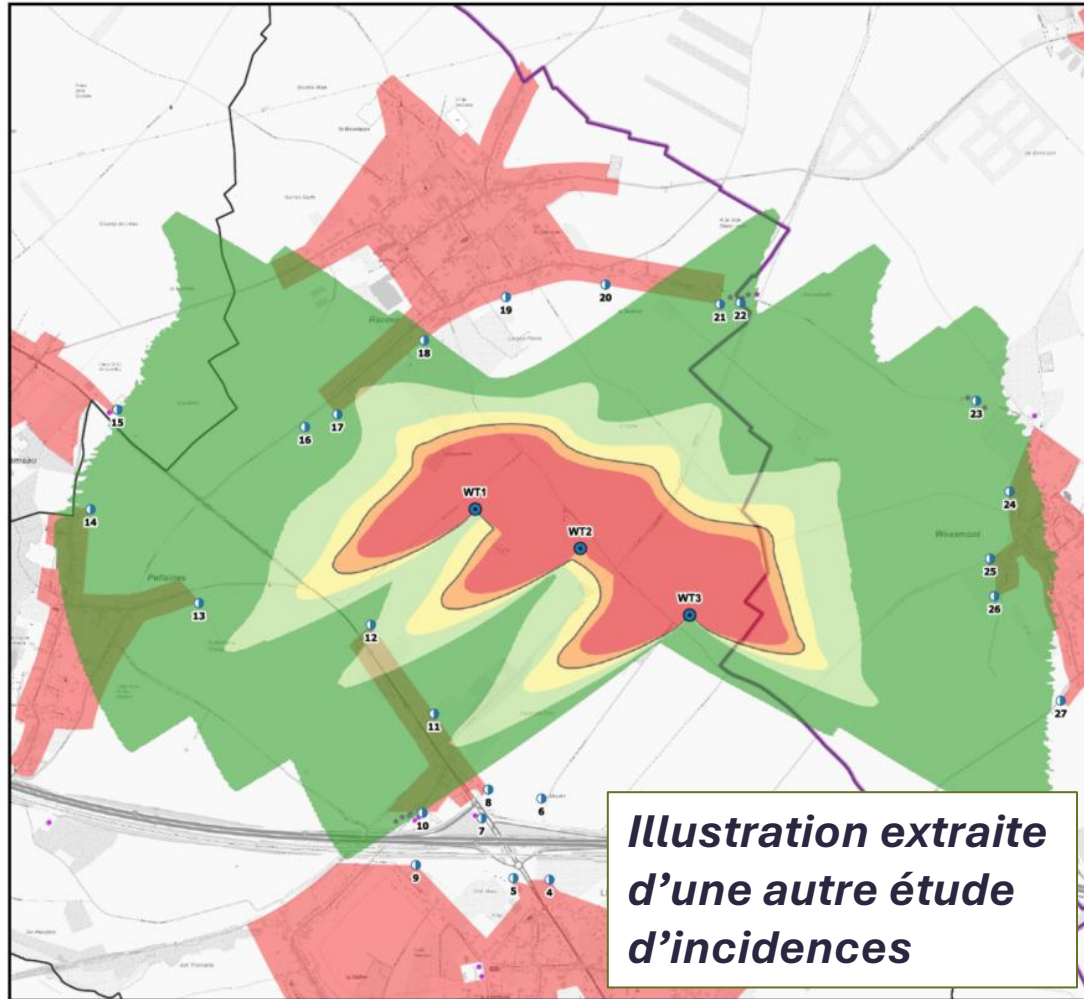
- Eolienne projetée
- Point de contrôle NSA (= Noise Sensitive Area)
- Zone d'habitat et ZACC au plan de secteur
- Habitation isolée
- Limite communale
- Limite nationale

Simulation acoustique (à vitesse de vent nominale à hauteur de nacelle)

- 37 dB(A) < La.part < 40 dB(A)
- 40 dB(A) < La.part < 43 dB(A)
- 43 dB(A) < La.part < 45 dB(A)
- 45 dB(A) < La.part < 50 dB(A)
- 50 dB(A) < La.part



EXEMPLES D'OUTILS UTILISÉS DANS L'EIE



- **Modélisation de l'ombre mouvante autour des éoliennes**
- En heures d'exposition au phénomène d'ombrage par an et en nombre de minutes maximum par jour
- Vérification du respect des normes



VOTRE PARTICIPATION - RAPPEL

✓ **Réunion d'Informations Préalable (RIP)**

- 18/05/2026 (ce soir)
- PV de la RIP sera annexé à l'EIE

✓ **Courrier (délai de 15 jours)**

- Délai de 15 jours calendrier
- Adressé à la commune et au Demandeur !

Avant le
dépôt de la
demande
de permis

✓ **Enquête publique**

- 30 jours

Après le
dépôt



Merci pour votre attention

Connecting expertise. Building
trust.



sertius



À vous la parole !

Posez vos questions
maintenant... ou plus tard

Envoyez par écrit et jusqu'au 2 juin

- Vos observations et suggestions
- Les points à approfondir
- Les alternatives techniques raisonnables

Cela sera pris en compte dans l'étude d'incidences



À l'adresse :

Administration Communale de Mons,
Département Environnement et Transition écologique
Grand Place 22, 7000 Mons
environnement@ville.mons.be



Et une copie à :

Gabrielle Stilmant
ENGIE Electrabel Renewables Benelux
Boulevard Simon Bolívar 36, 1000 Bruxelles
gabrielle.stilmant@engie.com

Et après, comment continuer à faire entendre votre voix ?

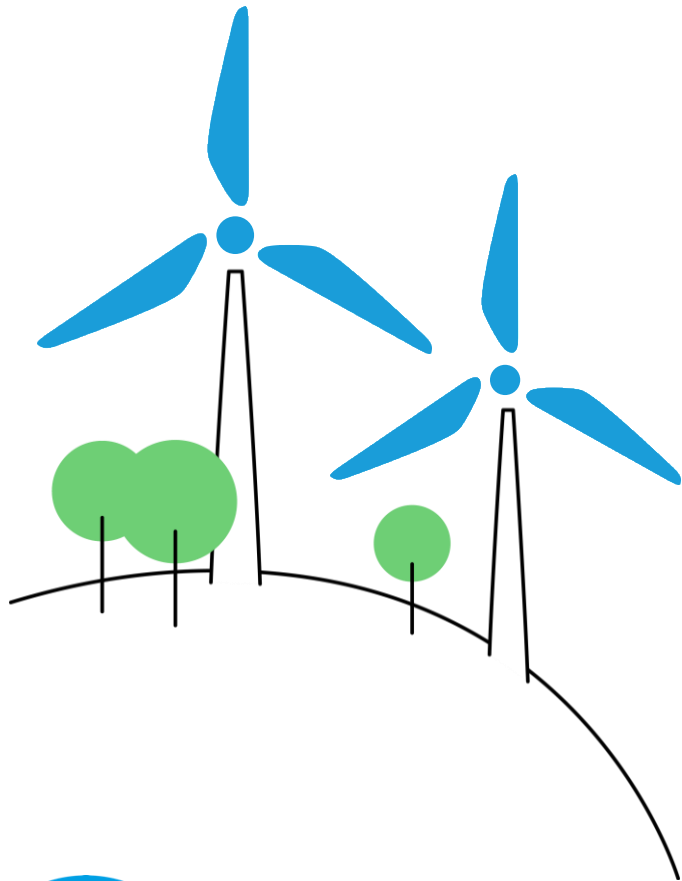
Pendant la phase d'autorisation et d'instruction du dossier,

- **Consultez** la demande de permis
- Et **venez à notre rencontre** pour une éventuelle séance d'information supplémentaire

Restons en contact

Gabrielle Stilmant est à votre écoute

gabrielle.stilmant@engie.com



Retrouvez cette présentation
via **ce QR code** ou **sur notre site**

<https://corporate.engie.be/fr/energy/eolien/obourg-holcim>

Merci pour votre attention

