

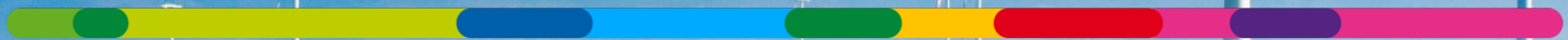
---

# Projet éolien de Trois-Ponts

## Réunion d'Information Préalable

16 novembre 2022

---



---

## Ordre du jour

---

- 19h00 Introduction et procédure officielle  
Présentation du demandeur  
Présentation de l'avant projet  
Etude d'incidences sur l'environnement par le bureau d'études Sertius
- 20h00 Questions et réponses
- 21h00 Fin de séance

# Agenda



Accueil & introduction – Caroline Humblet, Modérateur

1. Présentation du projet – Loïc Biot, Chef de Projet, ENGIE Electrabel



2. Etude d'incidences – Tanguy De Jaegere, Bureau d'études indépendant Sertius

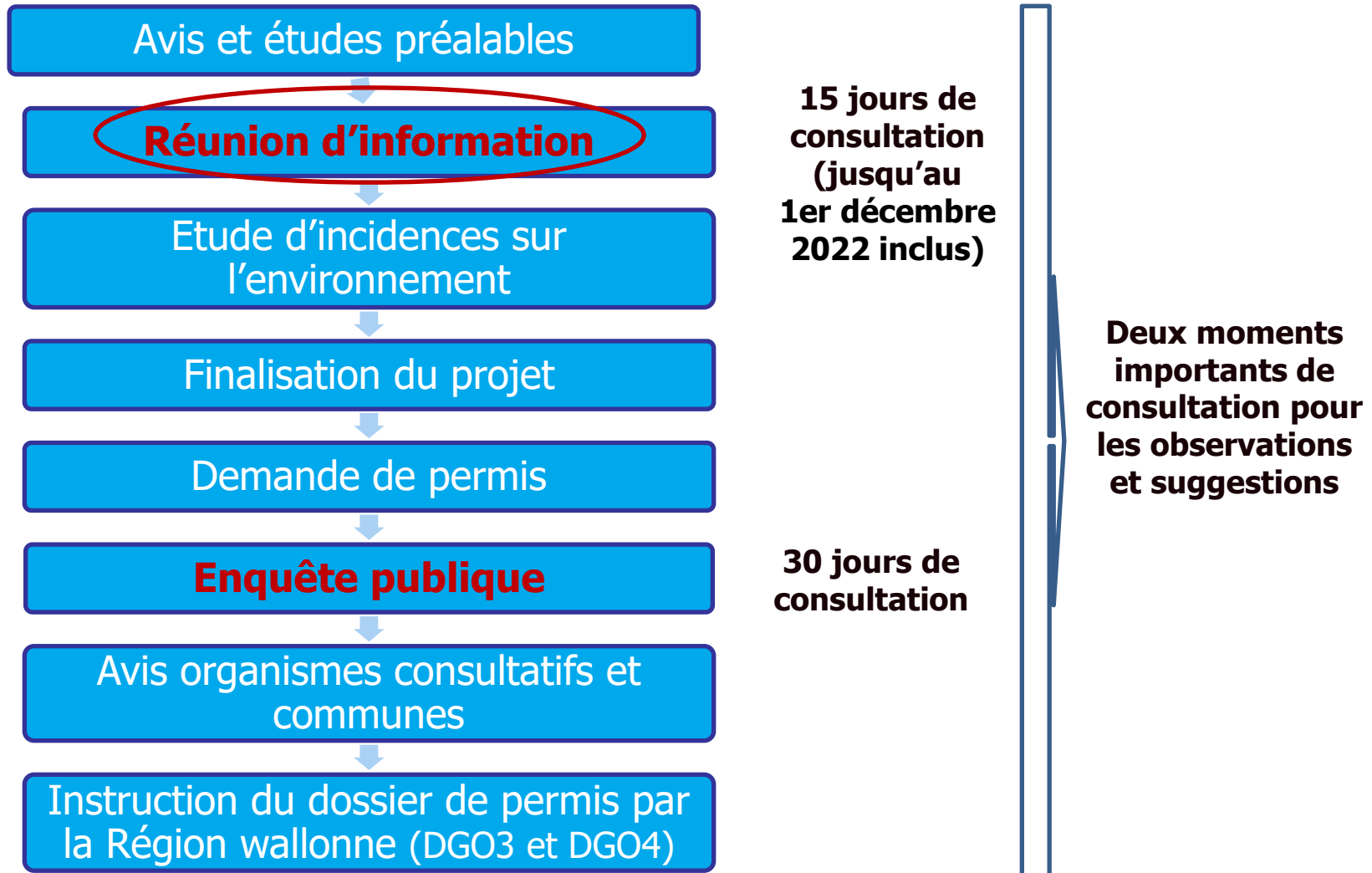


# Objectif

Cette réunion a pour objet :

1. de permettre au **demandeur de présenter son projet** ;
2. de permettre au **public de s'informer et d'émettre ses observations et suggestions** concernant le projet ;
3. de mettre en évidence des **points particuliers** qui pourraient être abordés dans l'**étude d'incidences** ;
4. de présenter des **alternatives techniques** pouvant raisonnablement être envisagées par le demandeur afin qu'il en soit tenu compte lors de la réalisation de l'étude d'incidences.

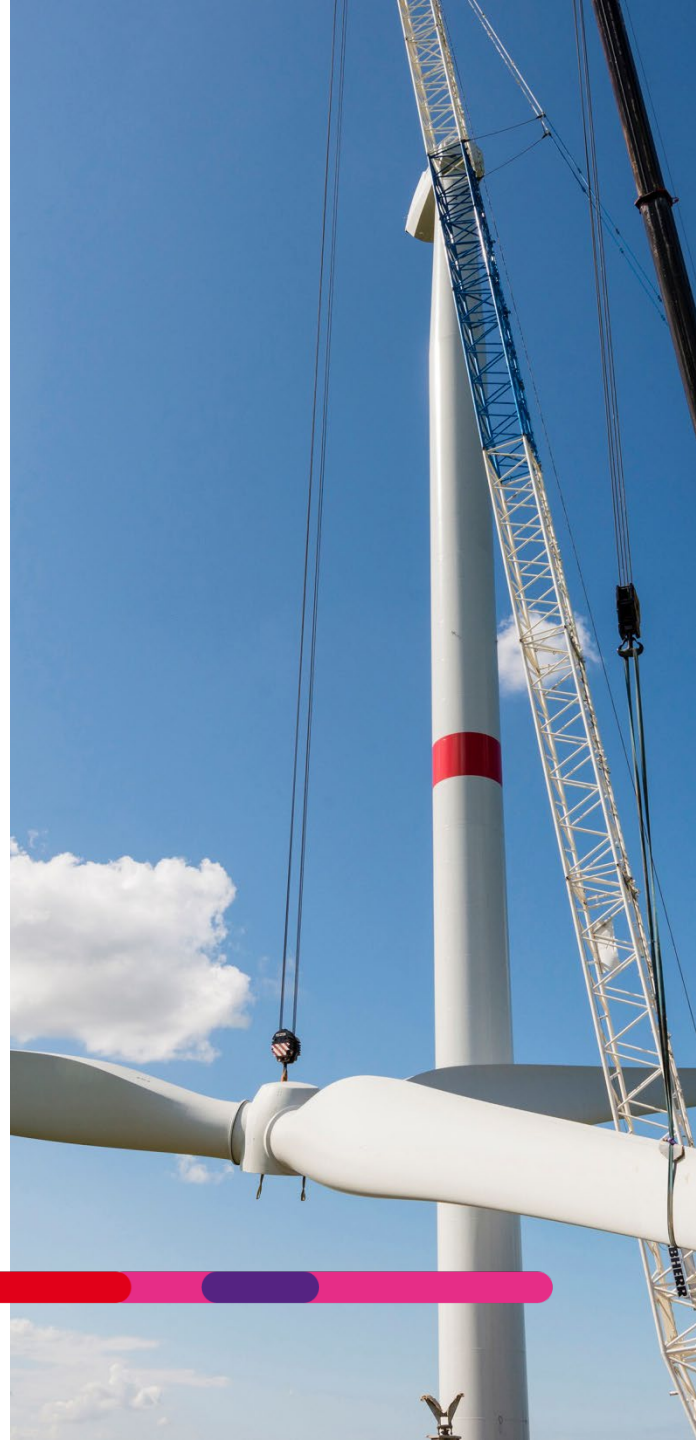
# La procédure légale d'un projet éolien



---

# 01

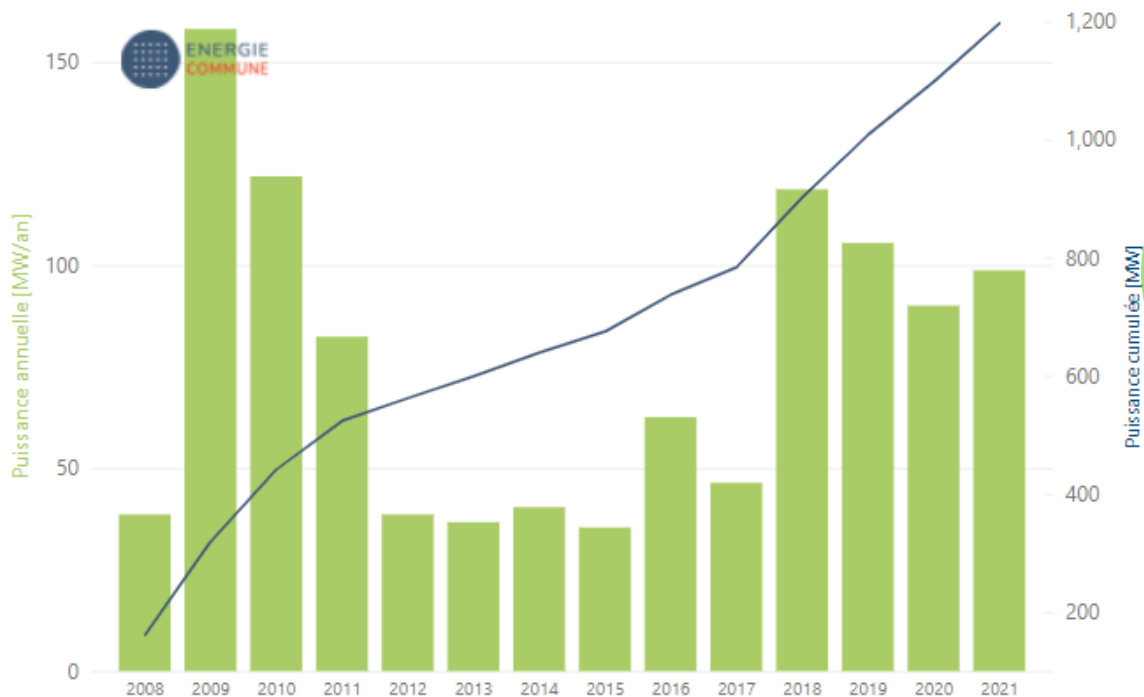
## Contexte éolien en Wallonie



# Introduction : Contexte éolien en Wallonie

## Des objectifs contraignants (2030)

Evolution des puissances installées



Actuellement près de 500 éoliennes (+de 1 200 MW) installées en Wallonie

### Les objectifs pour la Wallonie dans l'éolien pour 2030

1. 4 600 GWh/an -> 6 200 GWh/an de prod éolien onshore
2. Equivalent à ± 300-350 éoliennes supplémentaires
3. Dans un cadre réglementaire spécifique
4. Nouvelle Pax eolienica





---

# 02

## Zoom sur le projet éolien de Trois-Ponts

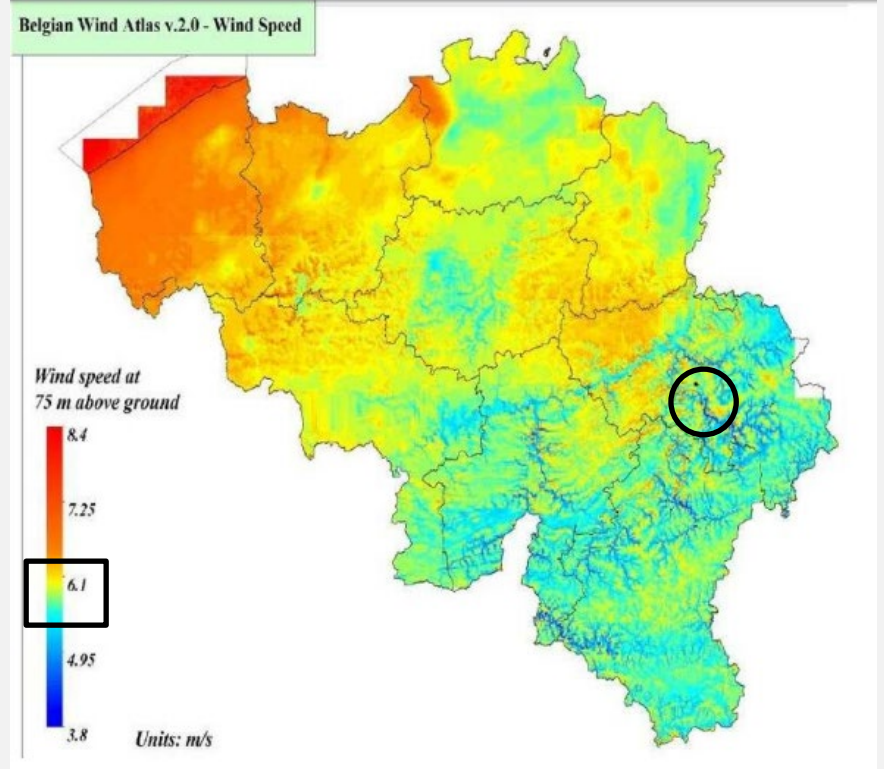
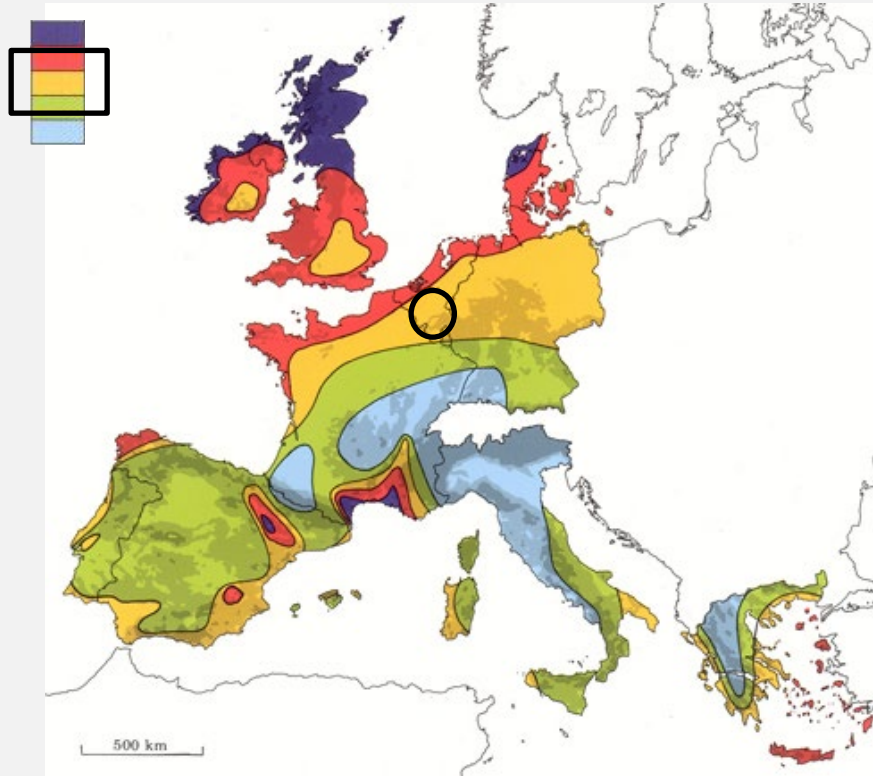
---

**ENGIE**  
Electrabel

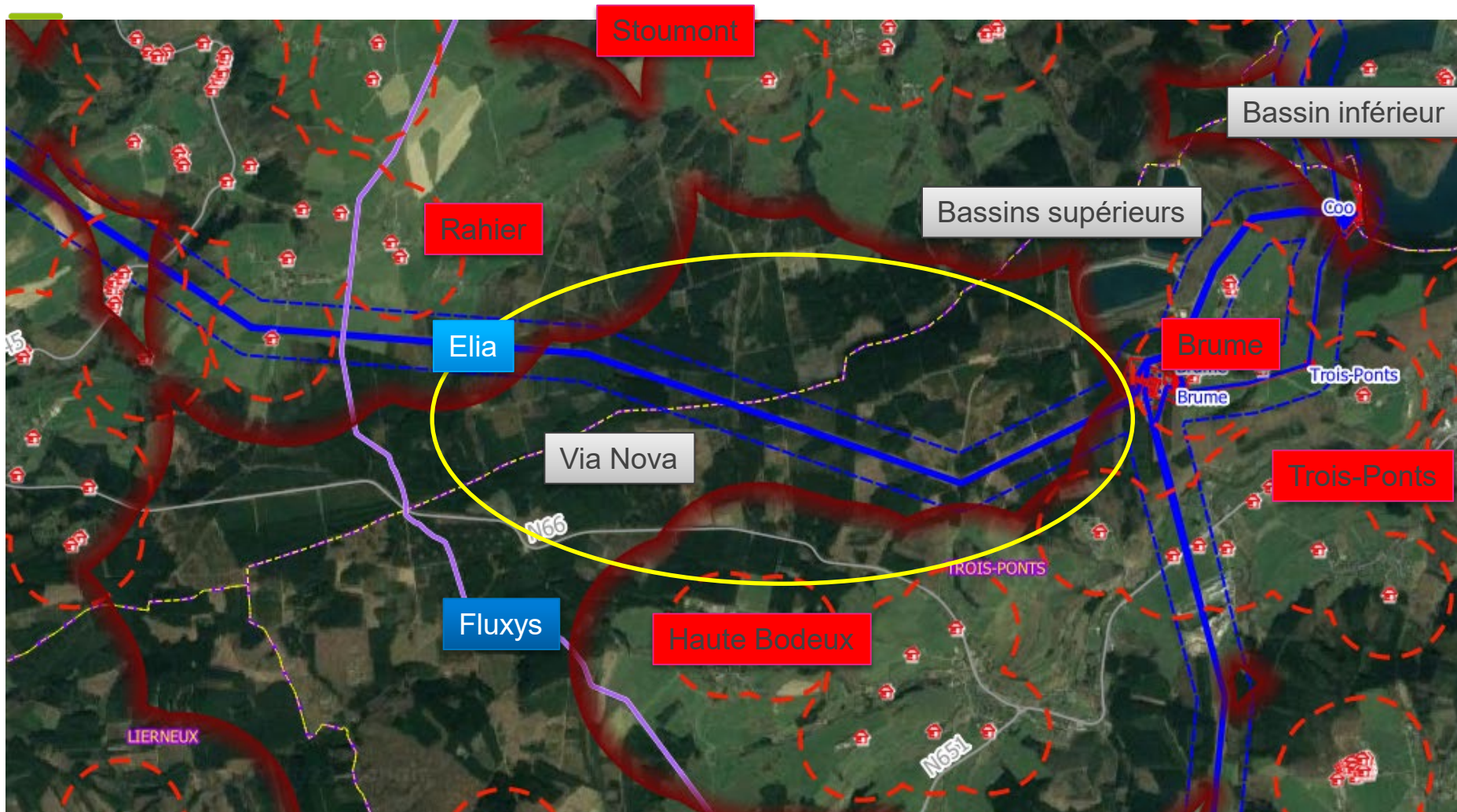




# Un potentiel venteux important en Belgique



# Localisation du Projet & Restrictions

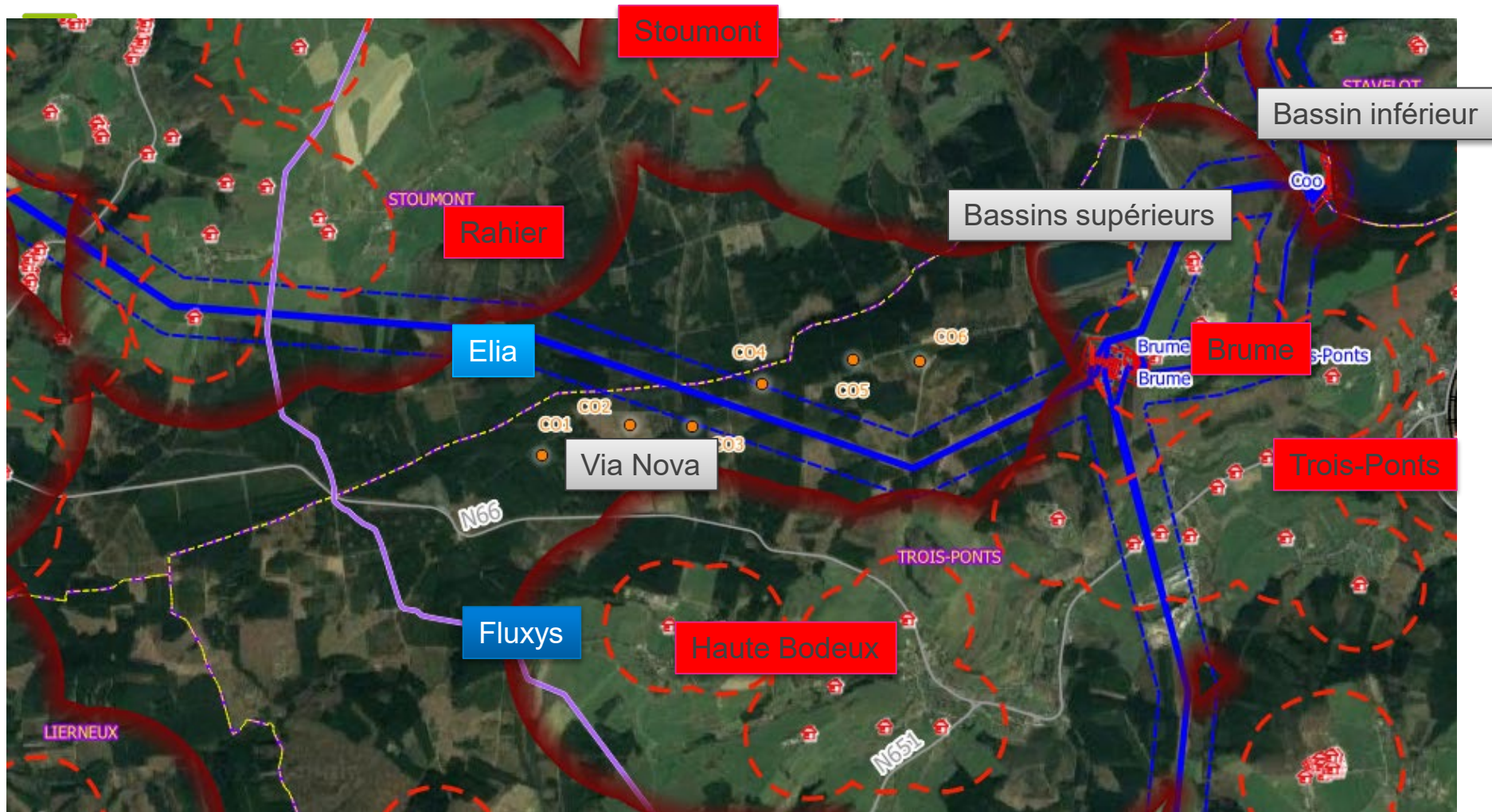


## Historique de la zone de projet

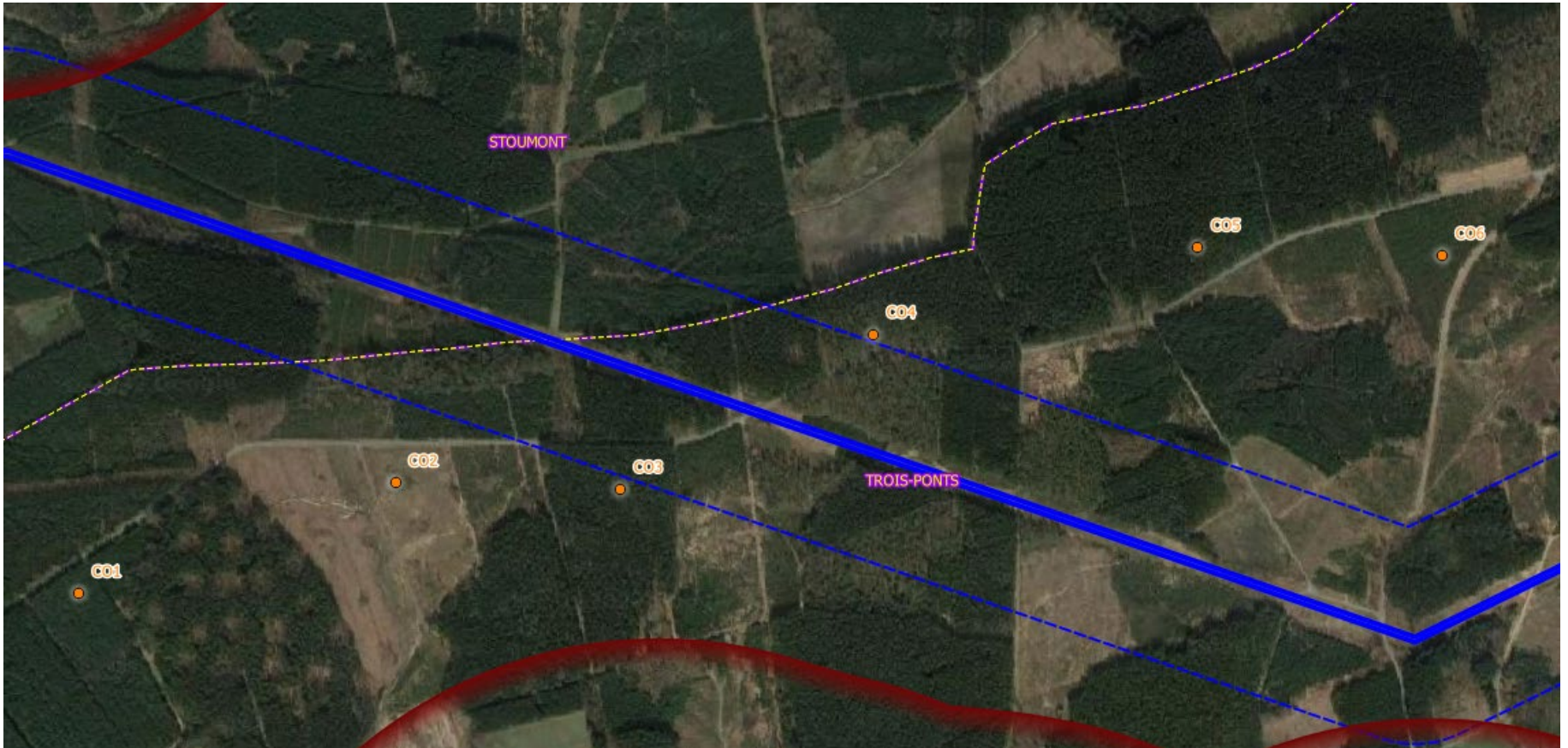
- ✓ **Project historique de 6 éoliennes le long de la Via Nova:**
  - ✓ Réunions d'information en 2010 et 2015
  - ✓ Choix pour un projet de 150m de hauteur totale
  - ✓ Dépôt de **demande de permis en 2017 (CWATUP)**
  - ✓ Obtention du **Permis Unique en avril 2018**
  - ✓ **Annulation du Permis Unique par le Conseil d'Etat en mai 2022**
  - ✓ **Compléments déposés à la demande du SPW & nouvelle enquête publique mi-2022**
  - ✓ **Dossier en instruction** auprès du Gouvernement Wallon
  
- ✓ **Volonté de proposer une mise à jour du projet** au niveau de l'étude d'incidence et du modèle d'éoliennes envisagé avec une nouvelle procédure (CODT)



# Localisation du Projet - Implantation



# Localisation du Projet - Implantation





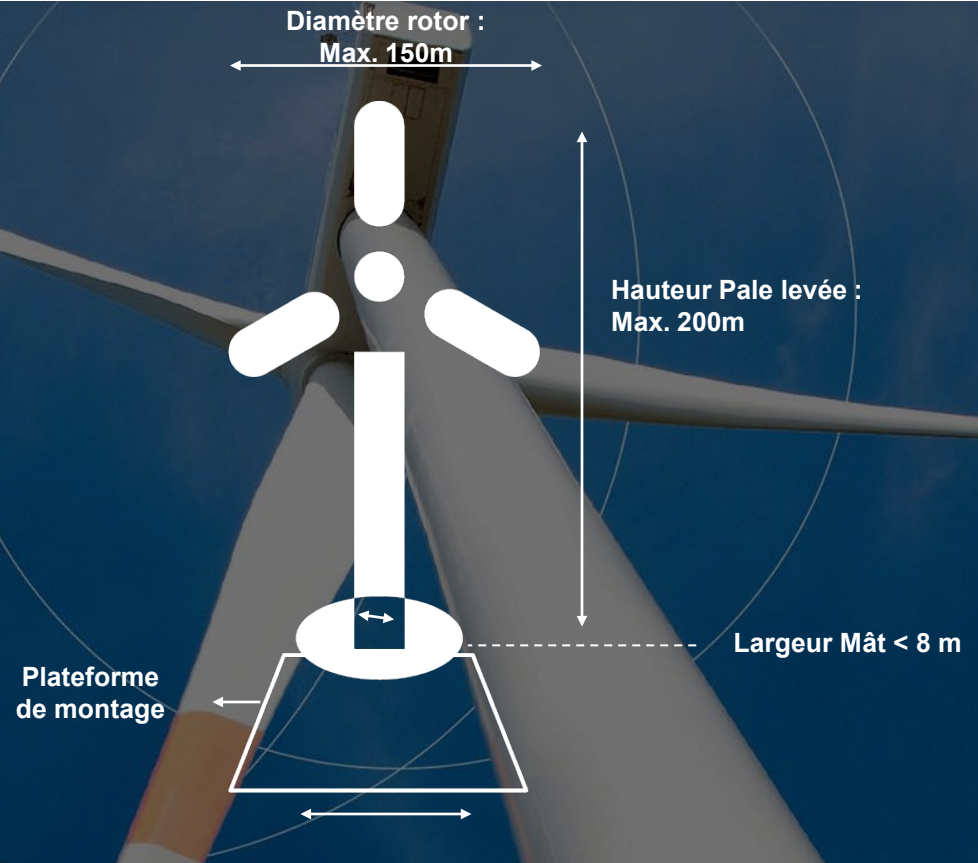
# Type d'éolienne – dimensions maximales

## ÉOLIENNE ENVISAGÉE

Type : 3 à 7.5MW

Dimensions : R150m-Htot 200m

Le choix précis du type d'éolienne dépend des fournisseurs.  
Le permis unique octroie en effet un permis pour un type d'éolienne plus général qui sera sélectionné ensuite





## Avant-Projet : Quelques Chiffres

- ✓ **6 éoliennes** en zone forestière
- ✓ Hauteur des éoliennes : **maximum 200 m** pale levée
- ✓ Puissance électrique maximale de **7,5 MW** par éolienne
- ✓ Distance aux habitations (Respect du Cadre de Référence)
  - ✓ Minimum **800m** (4x la hauteur totale de l'éolienne) par rapport aux zones d'habitat
  - ✓ Minimum **400m** par rapport aux habitations « isolées »
- ✓ Raccordement électrique à proximité au réseau de distribution (ou Elia) via câbles souterrains (min. 1,20m) au poste de Brume ou de Trois-Ponts



Production de  
~64 000 MWh/an

---

## Comment?

# Une approche sérieuse et ancrée dans le territoire

---

✓ Développement de **partenariats** :

- Avec les **intercommunales** de la Région Wallonne (PPP)
- **Ouverture** à la participation communale sans contrepartie



✓ Une **participation citoyenne assurée**:

- Possibilité de mise en place de la **coopérative Electrabel CoGreen**
- Ouverture aux **coopératives citoyenne** au niveau le plus local



Etude d'Incidences sur l'Environnement

# Projet éolien de Trois-Ponts

Réunion d'information préalable du public  
16/11//2022

Tanguy De Jaegere

**sertius**

[www.sertius.be](http://www.sertius.be)



## Expertise dans plusieurs domaines



**Environnement**  
(EIE, ISO, etc.)



**Sol**  
(Investigation et  
assainissement)



**Sécurité**  
(SEVESO, risques,  
etc.)

**Juridique**  
(conseils, recours, etc.)

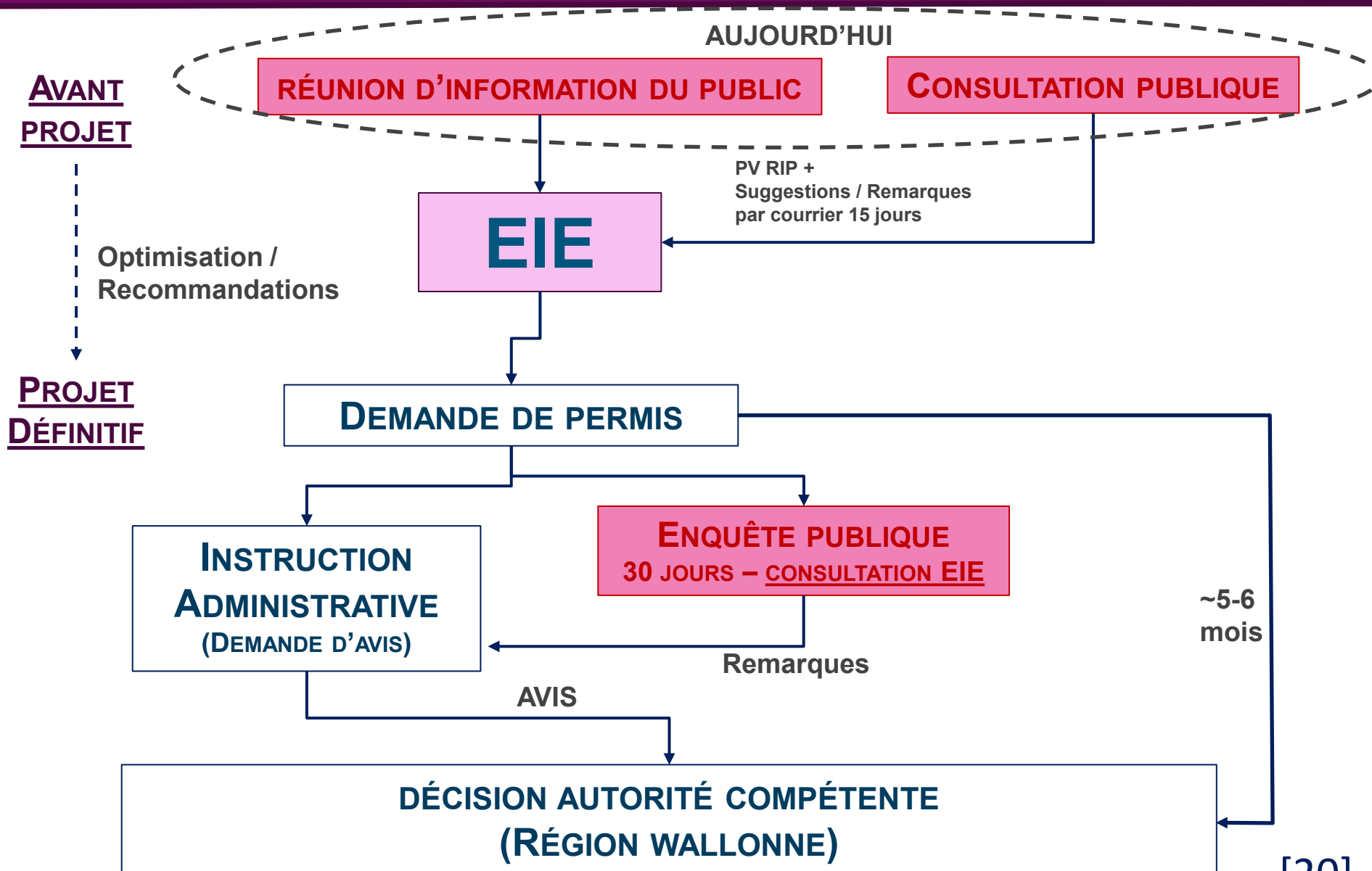
- ✓ **Actif dans les 3 régions de Belgique**
- ✓ **Agréé EIE et Sol en Région wallonne**

# QU'EST-CE QU'UNE EIE?

- = **Rapport d'expert indépendant joint à une demande de permis**
- = **Identifie, décrit et évalue les incidences sur l'environnement :**
  - **Effets directs / indirects**
  - **A court / moyen / long terme**
  - **Lors de la construction / exploitation / démantèlement**
- = **Evalue les alternatives possibles**
- = **Formule des recommandations à l'attention du Demandeur et de l'Autorité**
- = **Apporte des réponses aux demandes /remarques / suggestions du public**
- = **Outil d'évaluation, d'orientation, d'information et d'aide à la décision**

L'EIE fera l'objet d'une évaluation par les Pôles Environnement et Aménagement du Territoire

# L'EIE DANS LA PROCEDURE DE DEMANDE DE PERMIS





## Analyse des critères d'implantation

### Distance à l'**habitat**

(Zone d'habitat au plan  
de Secteur + Habitations  
hors zones d'habitat)

### Distance aux **infrastructures**

(Autoroutes, routes, lignes  
HT, conduites de gaz,  
radars, liaisons hertziennes,  
etc.)

### Distance aux **zones d'intérêt biologique**

(Natura 2000, SGIB, etc.)

### Localisation par rapport aux **zones d'intérêt paysager**

### Localisation par rapport aux autres **parc éoliens**

(en projet, autorisés ou  
existants)

etc.

## ➤ Milieu physique :

- ✓ Sol et sous-sol
- ✓ Eaux souterraines et eaux de surface
- ✓ Qualité de l'air → Gain en CO<sub>2</sub>, SO<sub>2</sub>, NO<sub>x</sub> et poussières

## ➤ Milieu biologique :

- ✓ Description des habitats sur le site et aux alentours
- ✓ Avifaune et chauve-souris → Relevés sur le terrain

# CONTENU DE L'ÉIE

## ➤ Milieu humain :

- ✓ Cadre de vie et paysage (photomontages)
- ✓ Patrimoine et biens classés
- ✓ Bruit (mesures du bruit ambiant et modélisations)
- ✓ Ombre mouvante
- ✓ Activités socio-économiques

## ➤ Infrastructures :

- ✓ Servitudes aviation civile et militaire
- ✓ Lignes haute-tension, pipeline
- ✓ Voiries, mobilité, sécurité

## ➤ Formule des recommandations

= mesures pour éviter / réduire / compenser les incidences négatives (si le projet était autorisé)

## ➤ Tient compte des spécificités du projet

- ✓ Nombre et puissance des éoliennes
- ✓ Dimensions de la nacelle et du rotor
- ✓ Impacts cumulatifs avec les autres parcs voisins
- ✓ Impacts transfrontaliers

## ➤ Tient compte des spécificités du site

➤ **Votre avis/connaissance des lieux est important !**

# CONTENU DE L'EIE – ZONE DE VISIBILITÉ



## LEGENDE :

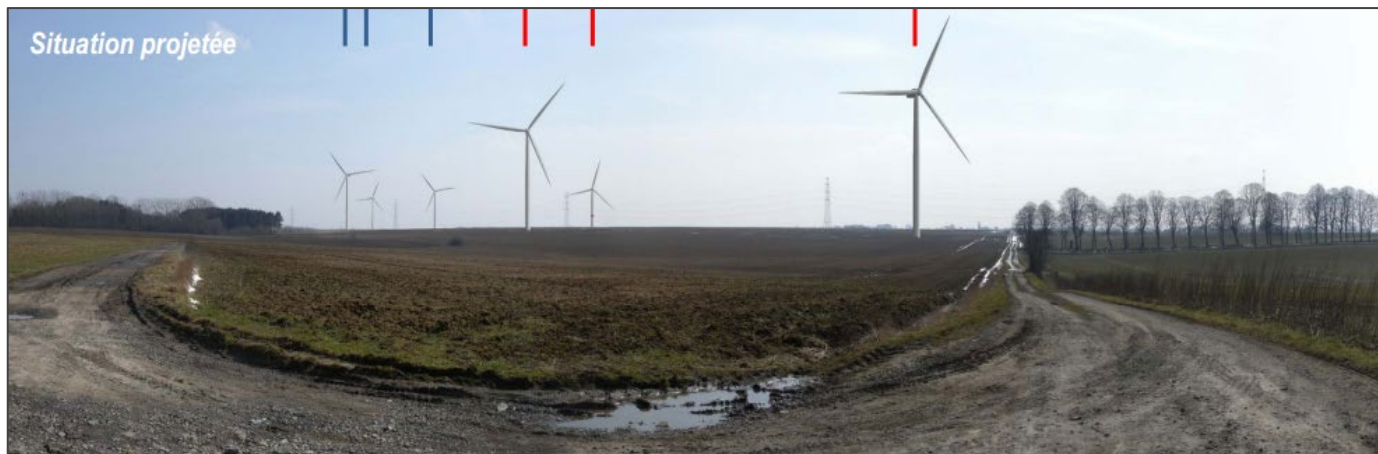
- Eolienne projetée
- Périmètre d'étude intermédiaire (5 km)
- Zone de non-visibilité du projet
- Zones d'habitat

**Zones grises  
=  
projet non visible**

*Illustration extraite  
d'une autre étude  
d'incidences*



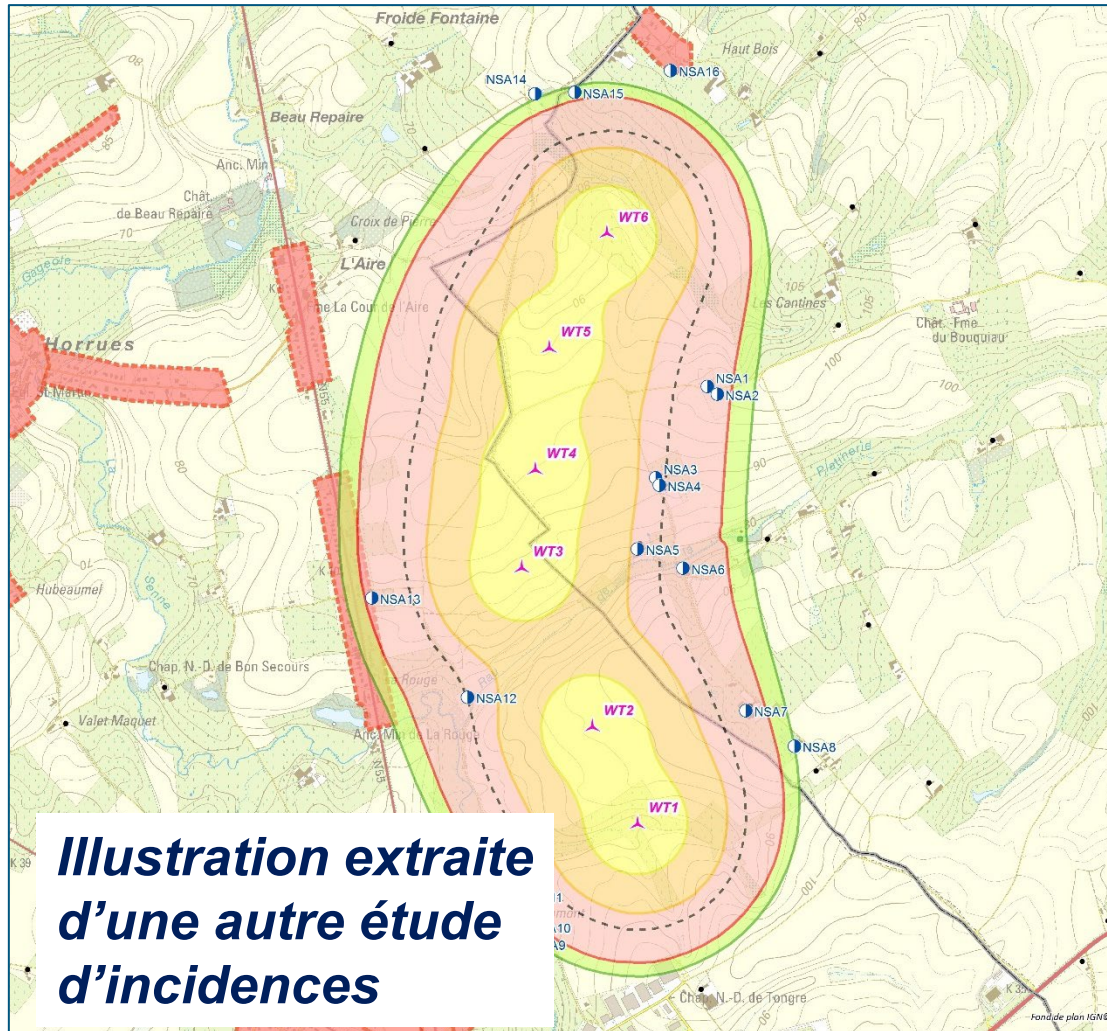
# CONTENU DE L'EIE – PHOTOMONTAGES



***Illustrations  
extraites d'une  
autre étude  
d'incidences***



# CONTENU DE L'EIE – BRUIT



## LEGENDE :

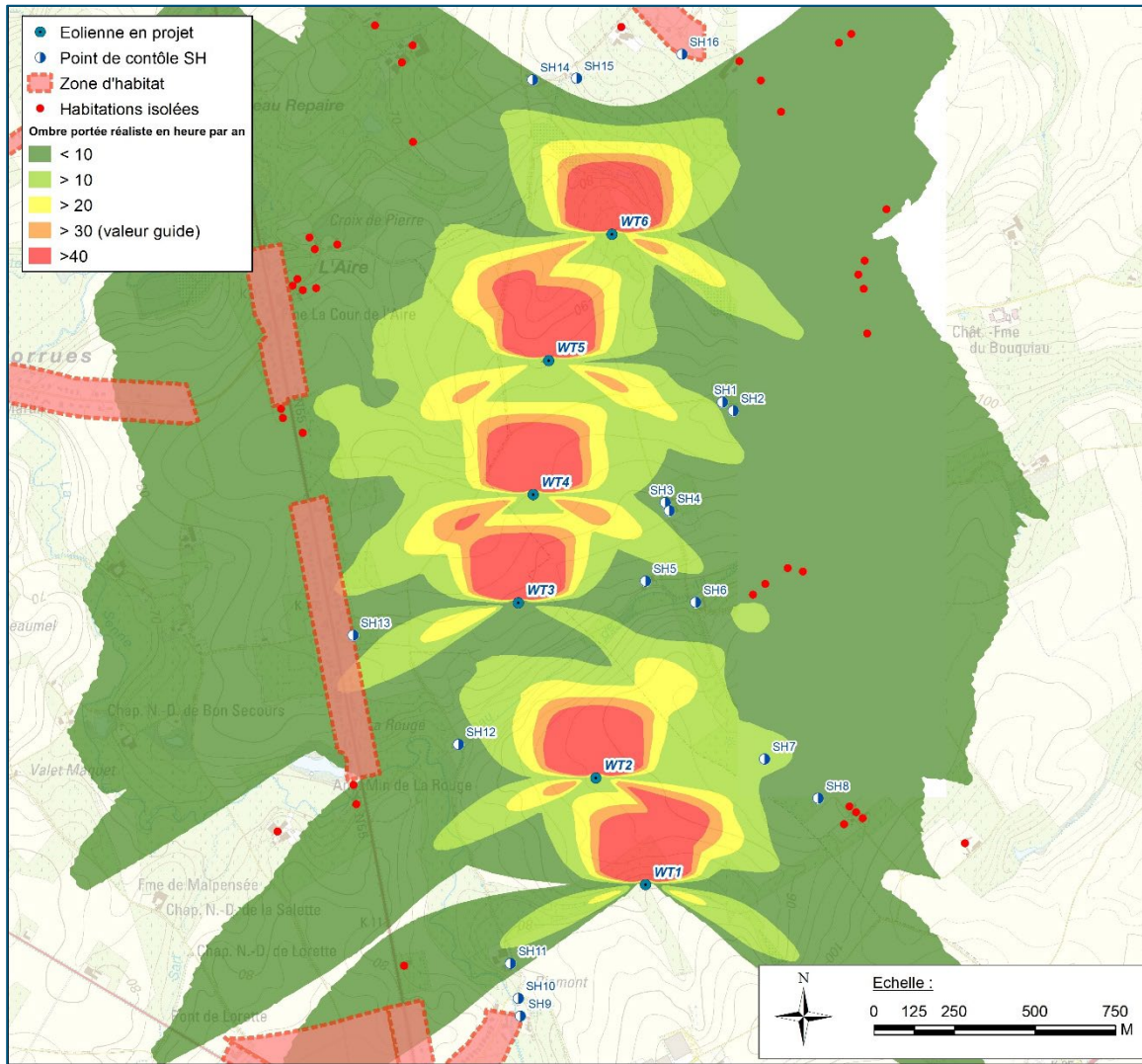
- ▲ Eolienne
- Point de mesure (CD) ou de contrôle (NSA)
- ▭ Limites communales
- ▨ Zone d'habitat
- Habitation isolée

## Simulation acoustique à Vitesse de vent à 10 m de 8 m/s

- Isophone 39 dB(A) < La part < 40 dB(A)
- Isophone 40 dB(A) < La part < 45 dB(A)
- Isophone 43 dB(A)
- Isophone 45 dB(A) < La part < 50 dB(A)
- Isophone 50 dB(A) < La part

- **Modélisation de la dispersion du bruit** autour des éoliennes
- Vérification du respect des normes
- Si besoin, **directives de bridage** afin de s'assurer du respect des normes en vigueur

# CONTENU DE L'EIE – OMBRE PORTÉE



- **Modélisation de l'ombre portée** autour des éoliennes
- **En heures d'ombrage par an** et en nombre de minutes maximum par jour
- **Vérification du respect des normes**

*Illustration extraite d'une autre étude d'incidences*

# VOTRE PARTICIPATION - RAPPEL

## ✓ Réunion d'Informations Préalable (RIP)

- 16/11/2022 (ce soir)
- PV de la RIP sera annexé à l'EIE

## ✓ Courrier

- Délai de 15 jours calendrier
- Adressé à la commune et au Demandeur !

Avant le  
dépôt de la  
demande  
de permis

---

## ✓ Enquête publique

- 30 jours

Après le  
dépôt



**Merci pour votre attention**

**sertius**

[www.sertius.be](http://www.sertius.be)



---

# 04

## Conclusion

---



# Conclusions

- Participation aux **objectifs climatiques mondiaux**
- Un projet avec **un historique important** dans la région
- Une **nouvelle procédure pour un projet similaire** tenant compte :
  - des enseignements des procédures antérieures
  - des évolutions technologiques (hauteur totale)
  - de l'évolution à venir du cadre réglementaire
- Approche **participative** via les communes proches et une participation citoyenne assurée



# Consultation publique

## Réunion d'Information Préalable

Chacun est invité à adresser ses **observations, suggestions et demandes de mise en évidence de points particuliers concernant le projet ainsi que présenter les alternatives techniques** pouvant raisonnablement être envisagées par le demandeur afin qu'il en soit tenu compte lors de la réalisation de l'étude d'incidences :

**du 16/11/2022, jusqu'au 01/12/2022 inclus :**

**Par écrit**, en y indiquant ses nom et adresse, en s'adressant :

- Au Collège communal de Trois-Ponts  
Route de Coo 58, 4980 TROIS-PONTS
- **ET copie** à ENGIE Electrabel Renewable Belux, à l'attention de Loïc Biot - Boulevard Simon Bolívar 34 à 1000 Bruxelles ou par mail : [loic.biot@engie.com](mailto:loic.biot@engie.com)

---

# 05

## Questions - Réponses

---



# Consultation publique

## Réunion d'Information Préalable

Chacun est invité à adresser ses **observations, suggestions et demandes de mise en évidence de points particuliers concernant le projet ainsi que présenter les alternatives techniques** pouvant raisonnablement être envisagées par le demandeur afin qu'il en soit tenu compte lors de la réalisation de l'étude d'incidences :

**du 16/11/2022, jusqu'au 01/12/2022 inclus :**

**Par écrit**, en y indiquant ses nom et adresse, en s'adressant :

- Au Collège communal de Trois-Ponts  
Route de Coo 58, 4980 TROIS-PONTS
- **ET copie** à ENGIE Electrabel Renewable Belux, à l'attention de Loïc Biot - Boulevard Simon Bolívar 34 à 1000 Bruxelles ou par mail : [loic.biot@engie.com](mailto:loic.biot@engie.com)