

# Slagschaduwcontouren geplande situatie

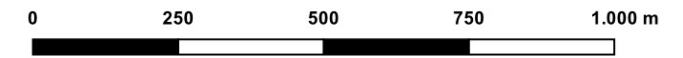
## Topografische kaart

Affligem E40  
Kaart 1

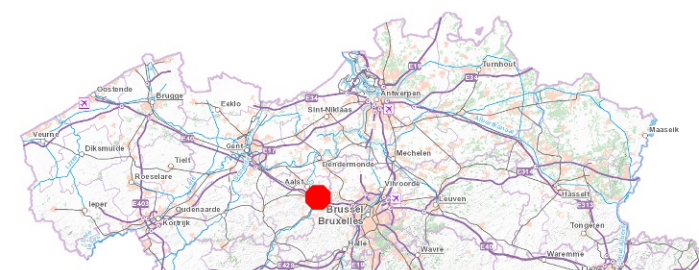
- |   |                             |
|---|-----------------------------|
| <b>Windturbines</b>   | <b>Omgevingselementen</b>   |
| Projectturbine  | Slagschaduwgevoelig object  |
| <b>Gewestplan</b>   | Alleenstaande woning        |
| Woongebied  | <b>Slagschaduwcontouren</b> |
| Woonuitbreidingsgebied  | 4 uur/jaar                  |
| Industriegebied   | 8 uur/jaar                  |
| Ambachtelijk bedrijf en KMO   | 16 uur/jaar                 |
| Natuurgebied  | 32 uur/jaar                 |
| Parkgebied  |                             |
| Bufferzone  |                             |
| Gebied voor gemeenschapsvoorzieningen en openbare nutsvoorzieningen |                             |

WT1 en WT2: rotordiameter 150.0 m, ashoogte 125.0 m, tiphoogte 200.0 m.

Een slagschaduwmodule zorgt ervoor dat de geldende slagschaduwnormen overal en te allen tijde gerespecteerd worden.

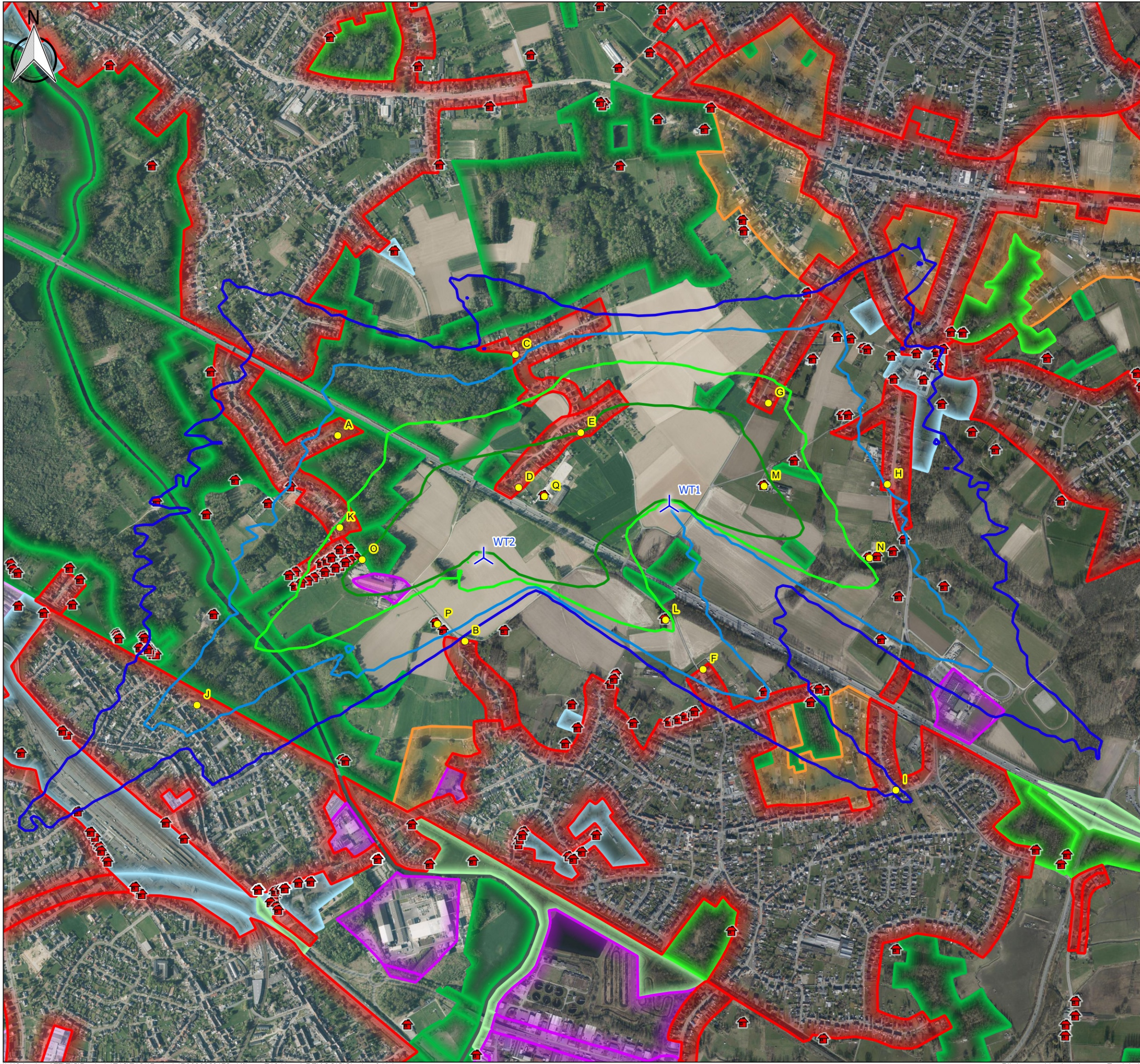


Bron stafkaart: NGI  
Formaat: A3 - Schaal: 1:13.000  
Coördinatensysteem: Lambert 72 (België)



Auteur: Oscar Vandeputte  
Imputatie: P.000882.0472  
Datum: 02-08-2022  
Arch.: WINDDEV/4NT/0810237/004/00





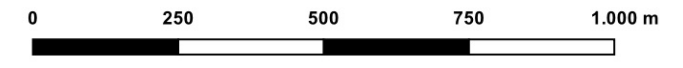
# Slagschaduwcontouren geplande situatie Luchtfoto

Affligem E40  
Kaart 2

- |   |                             |
|---|-----------------------------|
| <b>Windturbines</b>   | <b>Omgevingselementen</b>   |
| Projectturbine  | Slagschaduwgevoelig object  |
| <b>Gewestplan</b>   | Alleenstaande woning        |
| Woongebied  | <b>Slagschaduwcontouren</b> |
| Woonuitbreidingsgebied  | 4 uur/jaar                  |
| Industriegebied   | 8 uur/jaar                  |
| Ambachtelijk bedrijf en KMO   | 16 uur/jaar                 |
| Natuurgebied  | 32 uur/jaar                 |
| Parkgebied  |                             |
| Bufferzone  |                             |
| Gebied voor gemeenschapsvoorzieningen en openbare nutsvoorzieningen |                             |

WT1 en WT2: rotordiameter 150.0 m, ashoogte 125.0 m, tiphoogte 200.0 m.

Een slagschaduwmodule zorgt ervoor dat de geldende slagschaduwnormen overal en te allen tijde gerespecteerd worden.



Bron luchtfoto: AGIV  
Formaat: A3 - Schaal: 1:13.000  
Coördinatensysteem: Lambert 72 (België)



Auteur: Oscar Vandeputte  
Imputatie: P.000882.0472  
Datum: 02-08-2022  
Arch.: WINDDEV/4NT/0810237/004/00