



# Geluidscontouren geplande situatie

## Dagperiode

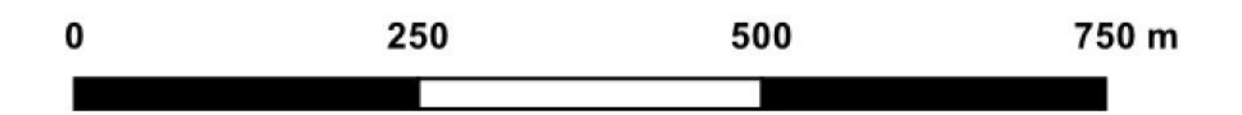
### Topografische kaart

**Denderhoutem N45**  
**Kaart 5**

- |  |                           |
|--|---------------------------|
| <b>Windturbines</b>                            | <b>Omgevingselementen</b> |
| Projectturbine                                 | Geluidsgevoelig object    |
| Bestaande windturbine                          | Alleenstaande woning      |
| <b>Toegelaten windturbinegeluid dagperiode</b> | <b>Geluidscontouren</b>   |
| 44 dB(A)                                       | 39 dB(A)                  |
| 48 dB(A)                                       | 43 dB(A)                  |
| 60 dB(A)                                       | 44 dB(A)                  |
|  | 45 dB(A)                  |
|  | 48 dB(A)                  |
|  | 50 dB(A)                  |
|  | 55 dB(A)                  |

WT1: 106.0 dB(A) op 104.7 m.  
HA2, HA3 en HA4: 102.0 dB(A) op 108.4 m.

Berekeningen uitgevoerd met een variabele bodemfactor (zie Kaart 9).  
Uitvoerder ISO 9613-2 berekeningen: Chris Neuteleers, erkend milieudeskundige, discipline geluid en trillingen.

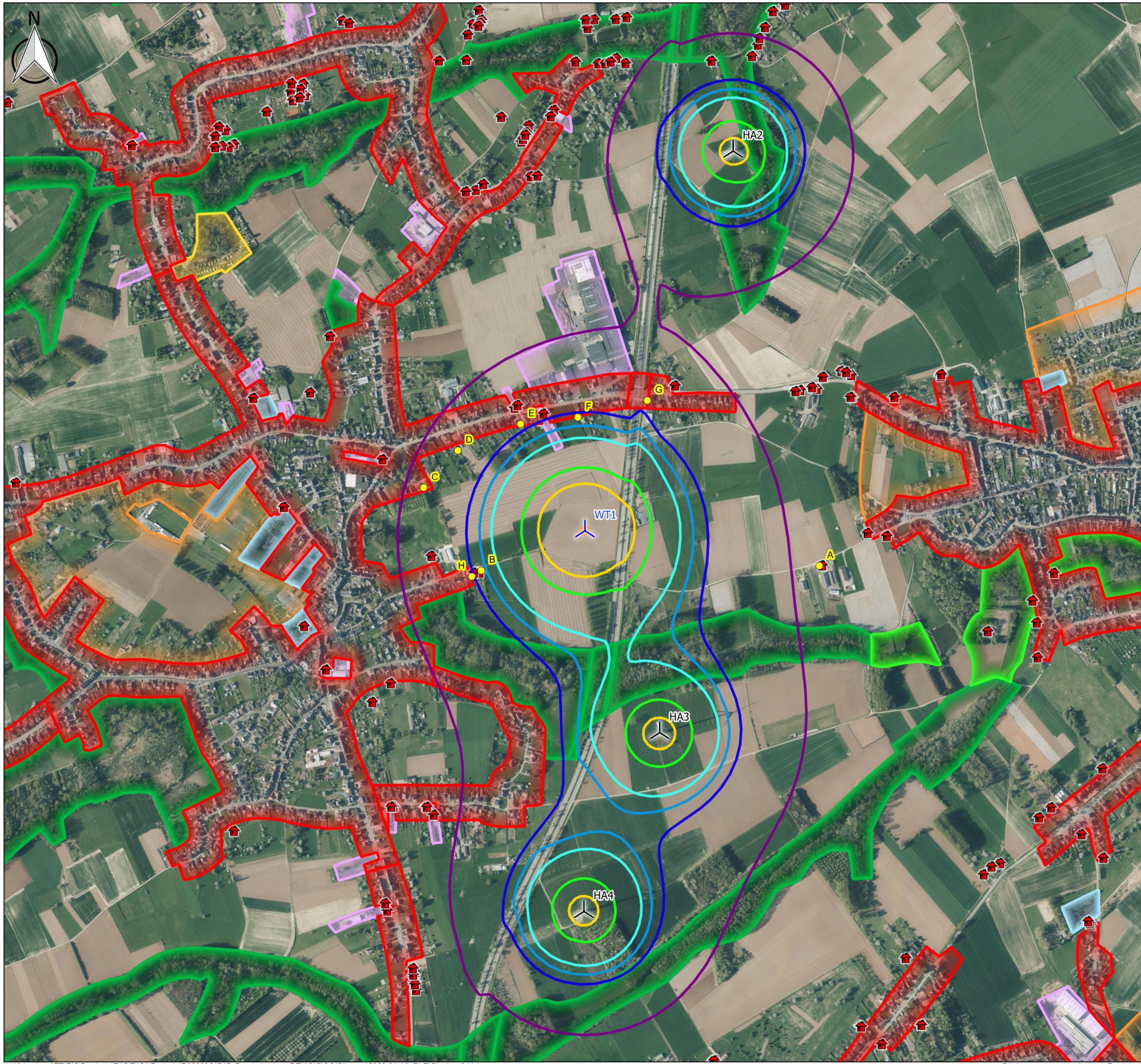


Bron stafkaart: NGI  
Formaat: A3 - Schaal: 1:11 000  
Coördinatensysteem: Lambert 72 (België)



Auteur: Thomas Hallemeesch  
Imputatie: P.000882.1747  
Datum: 02-06-2023  
Arch.: WINDEV/4NT/0834503/012/00





# Geluidscontouren geplande situatie

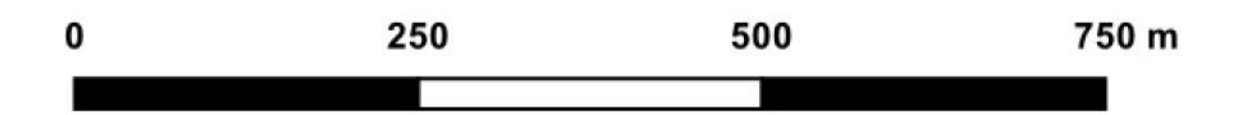
Dagperiode  
Luchtfoto

Denderhoutem N45  
Kaart 6

- |   |                           |
|---|---------------------------|
| <b>Windturbines</b>   | <b>Omgevingselementen</b> |
| Projectturbine  | Geluidsgevoelig object    |
| Bestaande windturbine   | Alleenstaande woning      |
| <b>Gewestplan</b>   | <b>Geluidscontouren</b>   |
| Woongebied  | 39 dB(A)                  |
| Woonuitbreidingsgebied  | 43 dB(A)                  |
| Verblijfrecreatiegebied   | 44 dB(A)                  |
| Ambachtelijk bedrijf en KMO   | 45 dB(A)                  |
| Natuurgebied  | 48 dB(A)                  |
| Parkgebied  | 50 dB(A)                  |
| Gebied voor gemeenschapsvoorzieningen en openbare nutsvoorzieningen | 55 dB(A)                  |

WT1: 106.0 dB(A) op 104.7 m.  
HA2, HA3 en HA4: 102.0 dB(A) op 108.4 m.

Berekeningen uitgevoerd met een variabele bodemfactor (zie Kaart 9).  
Uitvoerder ISO 9613-2 berekeningen: Chris Neuteleers, erkend milieudeskundige, discipline geluid en trillingen.

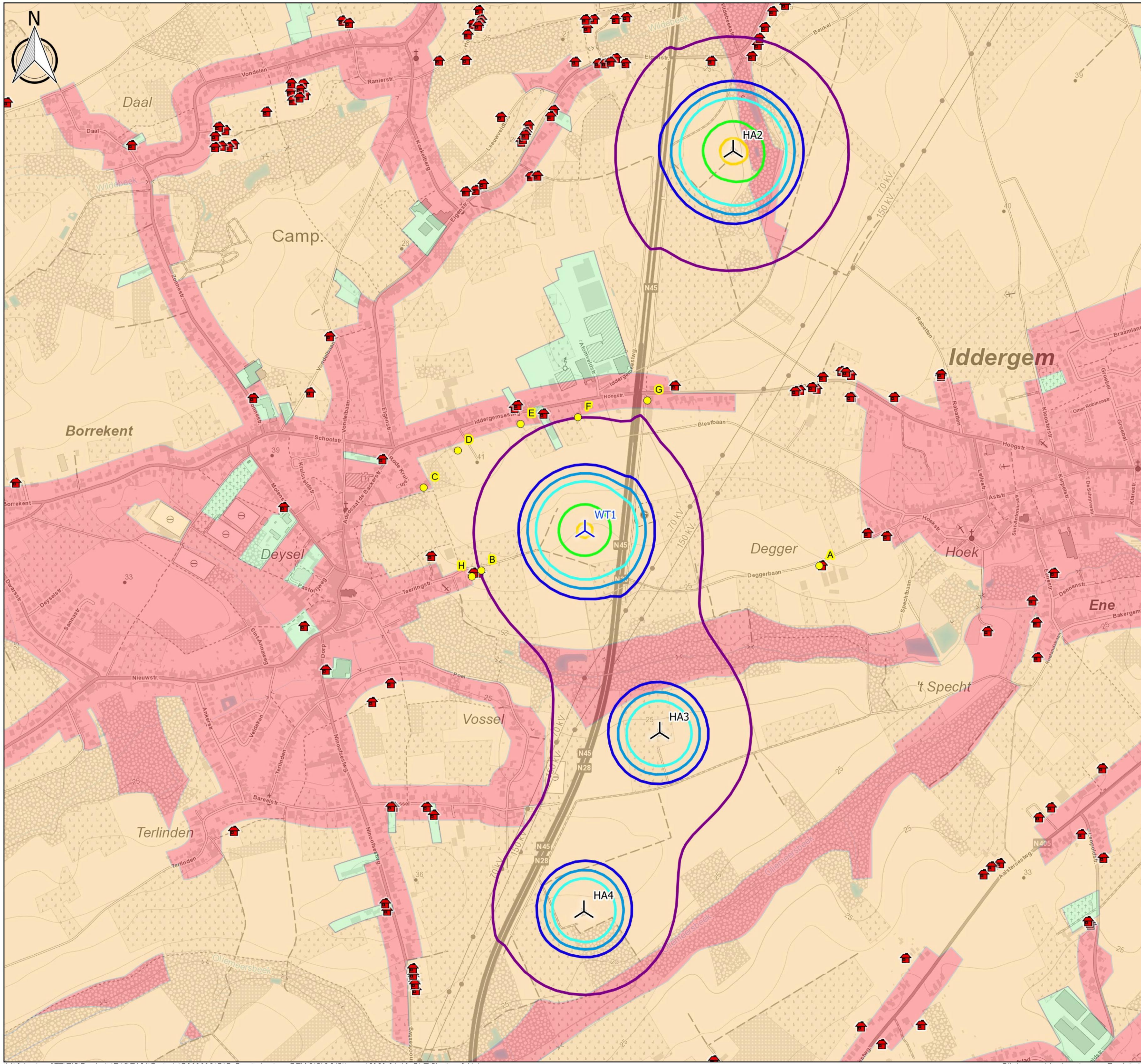


Bron luchtfoto: AGIV  
Formaat: A3 - Schaal: 1:11 000  
Coördinatensysteem: Lambert 72 (België)



Auteur: Thomas Hallemeesch  
Imputatie: P.000882.1747  
Datum: 02-06-2023  
Arch.: WINDEV/4NT/0834503/012/00





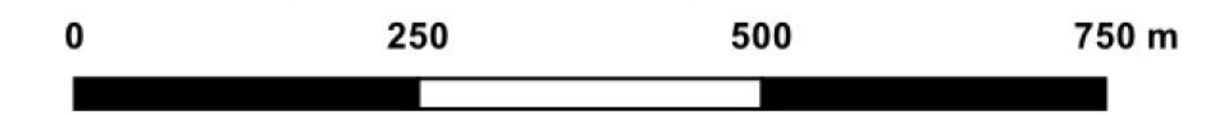
# Geluidscontouren geplande situatie Avond- en nachtperiode Topografische kaart

Denderhoutem N45  
Kaart 7

- |  |                           |
|--|---------------------------|
| <b>Windturbines</b>  | <b>Omgevingselementen</b> |
| Projectturbine   | Geluidsgevoelig object    |
| Bestaande windturbine  | Alleenstaande woning      |
| <b>Toegelaten windturbinegeluid<br/>avond- en nachtperiode</b> | <b>Geluidscontouren</b>   |
| 39 dB(A)   | 43 dB(A)                  |
| 43 dB(A)   | 44 dB(A)                  |
| 55 dB(A)   | 45 dB(A)                  |
|  | 48 dB(A)                  |
|  | 50 dB(A)                  |

WT1: 101.2 dB(A) op 104.7 m.  
HA2: 102.0 dB(A) op 108.4 m.  
HA3 en HA4: 99.0 dB(A) op 108.4 m.

Berekeningen uitgevoerd met een variabele bodemfactor (zie Kaart 9).  
Uitvoerder ISO 9613-2 berekeningen: Chris Neuteleers, erkend milieudeskundige, discipline geluid en trillingen.

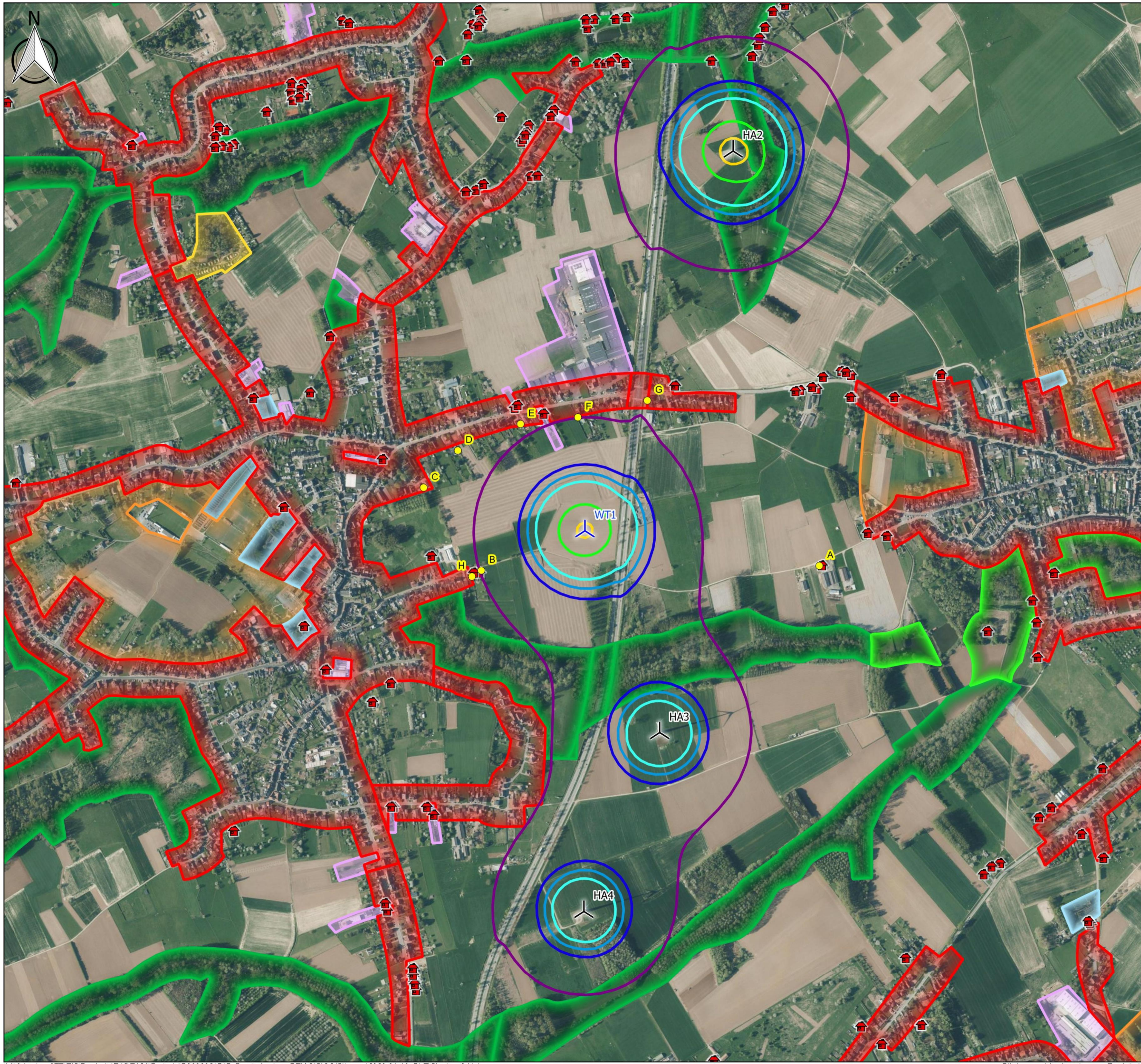


Bron stafkaart: NGI  
Formaat: A3 - Schaal: 1:11 000  
Coördinatensysteem: Lambert 72 (België)



Auteur: Thomas Hallemeesch  
Imputatie: P.000882.1747  
Datum: 02-06-2023  
Arch.: WINDEV/4NT/0834503/012/00





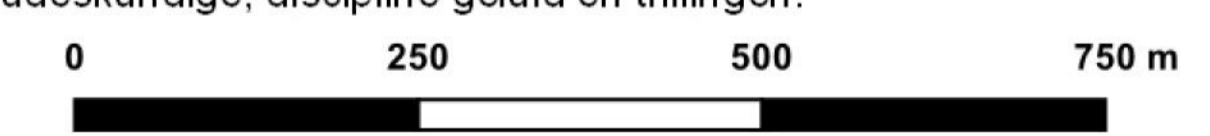
# Geluidscontouren geplande situatie Avond- en nachtperiode Luchtfoto

Denderhoutem N45  
Kaart 8

- |   |                           |
|---|---------------------------|
| <b>Windturbines</b>   | <b>Omgevingselementen</b> |
| Projectturbine  | Geluidsgevoelig object    |
| Bestaande windturbine   | Alleenstaande woning      |
| <b>Gewestplan</b>   | <b>Geluidscontouren</b>   |
| Woongebied  | 39 dB(A)                  |
| Woonuitbreidingsgebied  | 43 dB(A)                  |
| Verblijfrecreatiegebied   | 44 dB(A)                  |
| Ambachtelijk bedrijf en KMO   | 45 dB(A)                  |
| Natuurgebied  | 48 dB(A)                  |
| Parkgebied  | 50 dB(A)                  |
| Gebied voor gemeenschapsvoorzieningen en openbare nutsvoorzieningen |                           |

WT1: 101.2 dB(A) op 104.7 m.  
HA2: 102.0 dB(A) op 108.4 m.  
HA3 en HA4: 99.0 dB(A) op 108.4 m.

Berekeningen uitgevoerd met een variabele bodemfactor (zie Kaart 9).  
Uitvoerder ISO 9613-2 berekeningen: Chris Neuteleers, erkend milieudeskundige, discipline geluid en trillingen.



Bron luchtfoto: AGIV  
Formaat: A3 - Schaal: 1:11 000  
Coördinatensysteem: Lambert 72 (België)



Auteur: Thomas Hallemeesch  
Imputatie: P.000882.1747  
Datum: 02-06-2023  
Arch.: WINDEV/4NT/0834503/012/00