

Etude d'Incidences sur l'Environnement

**Projet éolien**

**Braine-l'Alleud - Nivelles**

Réunion d'information préalable du public

04 avril 2024

Gilles Delfosse

**sertius**

[www.sertius.be](http://www.sertius.be)



## Expertise dans plusieurs domaines



**Environnement**  
(EIE, ISO, etc.)



**Sol**  
(Investigation et  
assainissement)



**Sécurité**  
(SEVESO, risques,  
etc.)



**Juridique**  
(conseils, recours, etc.)

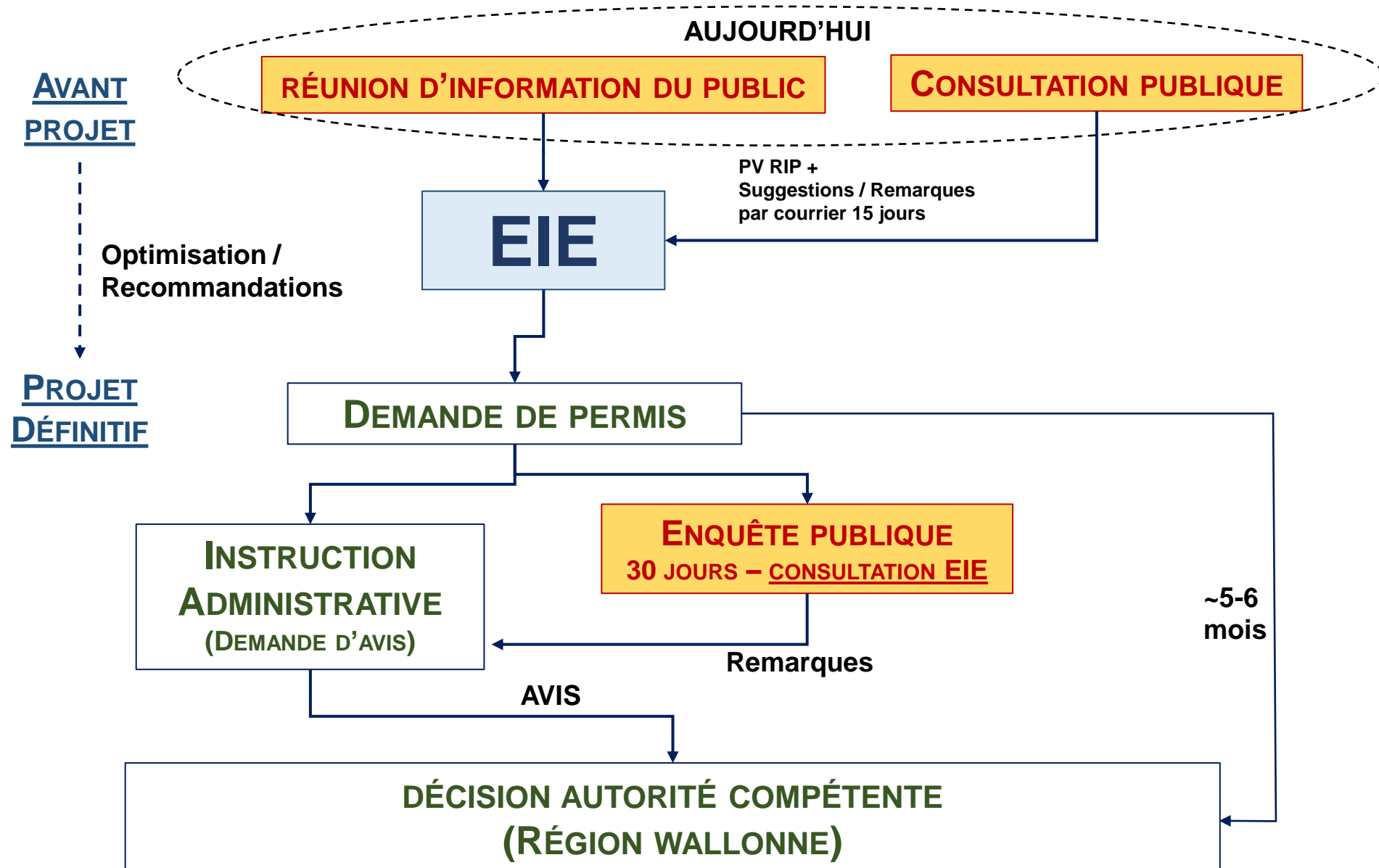
- ✓ Actif dans les 3 régions de Belgique
- ✓ Agréé EIE et Sol en Région wallonne

# QU'EST-CE QU'UNE EIE?

- = **Rapport d'expert indépendant joint à une demande de permis**
- = **Identifie, décrit et évalue les incidences sur l'environnement :**
  - **Effets directs / indirects**
  - **A court / moyen / long terme**
  - **Lors de la construction / exploitation / démantèlement**
- = **Evalue les alternatives possibles**
- = **Formule des recommandations à l'attention du Demandeur et de l'Autorité**
- = **Apporte des réponses aux demandes /remarques / suggestions du public**
- = **Outil d'évaluation, d'orientation, d'information et d'aide à la décision**

L'EIE fera l'objet d'une évaluation par les Pôles Environnement et Aménagement du Territoire

# L'EIE DANS LA PROCEDURE DE DEMANDE DE PERMIS



## Analyse des critères d'implantation

### Distance à l'**habitat**

(Zone d'habitat au plan  
de Secteur + Habitations  
hors zones d'habitat)

### Distance aux **infrastructures**

(Autoroutes, routes, lignes  
HT, conduites de gaz,  
radars, liaisons hertziennes,  
etc.)

### Distance aux **zones d'intérêt biologique**

(Natura 2000, SGIB, etc.)

Localisation par  
rapport aux  
**zones d'intérêt  
paysager**

Localisation par  
rapport aux autres  
**parc éoliens**

(en projet, autorisés ou  
existants)

etc.

## ➤ Milieu physique :

- ✓ Sol et sous-sol
- ✓ Eaux souterraines et eaux de surface
- ✓ Qualité de l'air → Gain en CO<sub>2</sub>, SO<sub>2</sub>, NO<sub>x</sub> et poussières

## ➤ Milieu biologique :

- ✓ Description des habitats sur le site et aux alentours
- ✓ Avifaune et chauve-souris → Relevés sur le terrain

- **Milieu humain :**
  - ✓ Cadre de vie et paysage (photomontages)
  - ✓ Patrimoine et biens classés
  - ✓ Bruit (mesures du bruit ambiant et modélisations)
  - ✓ Ombre mouvante
  - ✓ Activités socio-économiques
  
- **Infrastructures :**
  - ✓ Servitudes aviation civile et militaire
  - ✓ Lignes haute-tension, pipeline
  - ✓ Voiries, mobilité, sécurité

## ➤ Formule des recommandations

= mesures pour éviter / réduire / compenser les incidences négatives (si le projet était autorisé)

## ➤ Tient compte des spécificités du projet

- ✓ Nombre et puissance des éoliennes
- ✓ Dimensions de la nacelle et du rotor
- ✓ Impacts cumulatifs avec les autres parcs voisins
- ✓ Impacts transfrontaliers (Flandre)

## ➤ Tient compte des spécificités du site

➤ **Votre avis/connaissance des lieux est important !**







# CONTENU DE L'EIE – ZONE DE VISIBILITÉ



Zones grises  
=  
projet non visible

*Illustration extraite  
d'une autre étude  
d'incidences*

## LEGENDE :

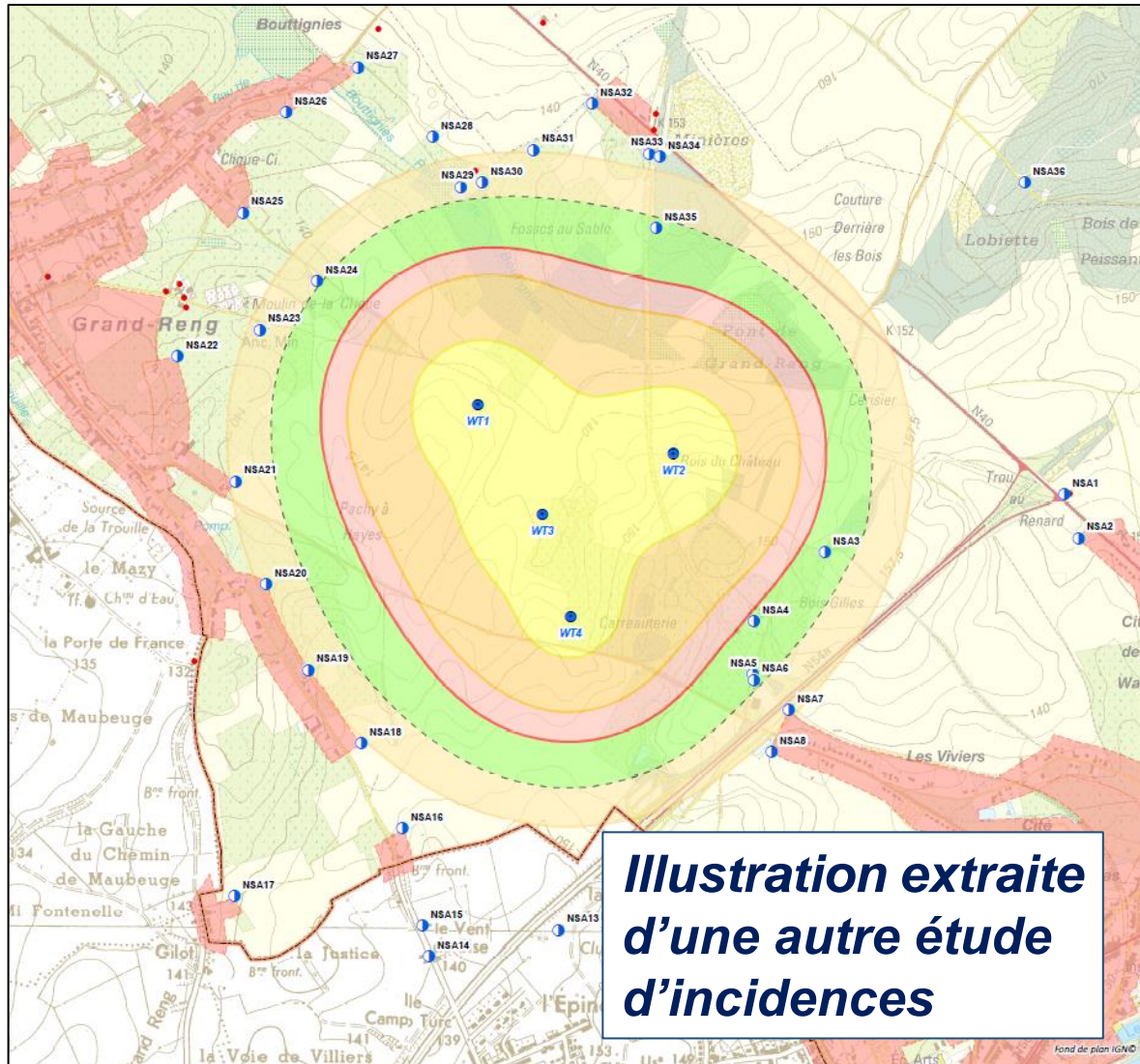
-  Eolienne projetée
-  Périmètre d'étude intermédiaire (5 km)
-  Zone de non-visibilité du projet
-  Zones d'habitat

# CONTENU DE L'EIE – PHOTOMONTAGES



*Illustrations  
extraites d'une  
autre étude  
d'incidences*

# CONTENU DE L'EIE – BRUIT

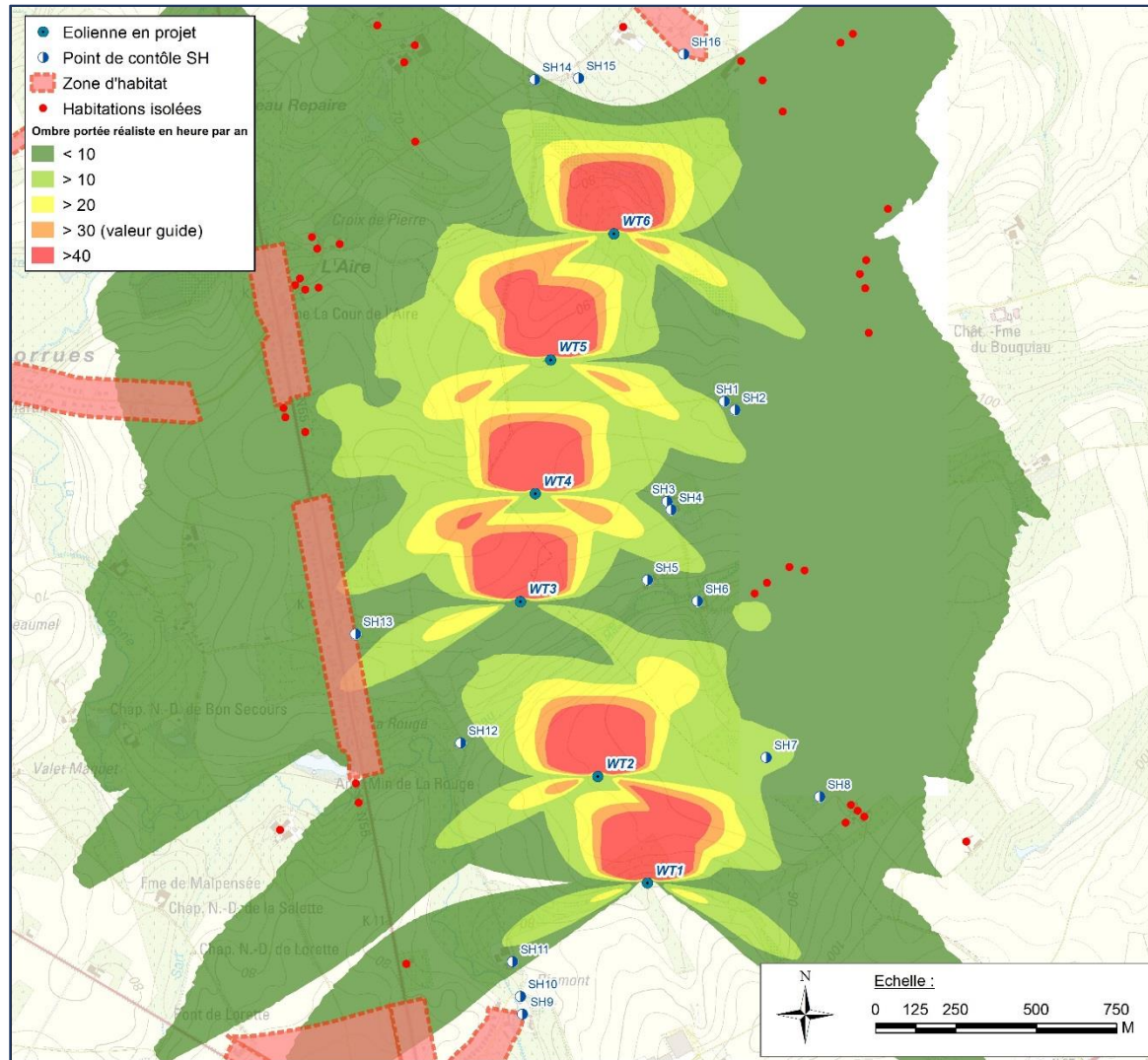


- **Modélisation de la dispersion du bruit** autour des éoliennes
- Vérification du respect des normes
- Si besoin, **directives de bridage** afin de s'assurer du respect des normes en vigueur

## LEGENDE :

- Eoliennes en projet
- ▭ Frontière nationale
- ▭ Limites communales
- Points de contrôle (NSA)
- Habitations isolées
- ▭ Zones d'habitat et ZACC
- Simulation acoustique à Vitesse de vent à 10 m de 8 m/s
- ▭ 39 dB(A) < La part < 40 dB(A)
- ▭ 40 dB(A) < La part < 43 dB(A)
- ▭ 43 dB(A) < La part < 45 dB(A)
- ▭ 45 dB(A) < La part < 50 dB(A)
- ▭ 50 dB(A) < La part

# CONTENU DE L'EIE – OMBRE PORTÉE



- **Modélisation de l'ombre portée** autour des éoliennes
- **En heures d'ombrage par an et en nombre de minutes maximum par jour**
- **Vérification du respect des normes**

*Illustration extraite d'une autre étude d'incidences*

# VOTRE PARTICIPATION - RAPPEL

## ✓ Réunion d'Informations Préalable (RIP)

- 04 avril 2024 (ce soir)
- PV de la RIP sera annexé à l'EIE

## ✓ Courrier (délai de 15 jours)

- Délai de 15 jours calendrier
- Adressé à la commune et au Demandeur !

Avant le  
dépôt de la  
demande  
de permis

---

## ✓ Enquête publique

- 30 jours

Après le  
dépôt

**Merci pour votre attention**



**sertius**

[www.sertius.be](http://www.sertius.be)