

# Geluidscontouren geplande situatie

## Dagperiode

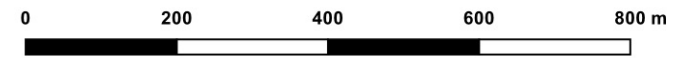
### Topografische kaart

Wachtebeke E34  
Kaart 1

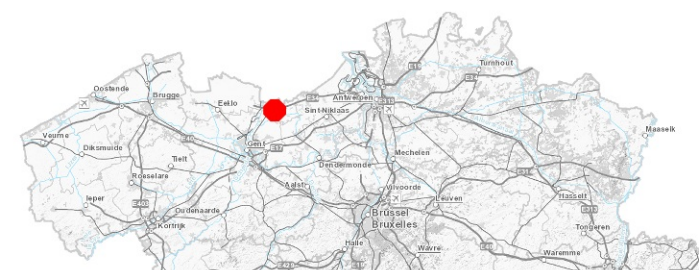
- |  |                           |
|--|---------------------------|
| <b>Windturbines</b>                            | <b>Omgevingselementen</b> |
| Projectturbine                                 | Geluidsgevoelig object    |
| <b>Toegelaten windturbinegeluid dagperiode</b> | Alleenstaande woning      |
| 44 dB(A)                                       | <b>Geluidscontouren</b>   |
| 48 dB(A)                                       | 39 dB(A)                  |
| 50 dB(A)                                       | 43 dB(A)                  |
| 60 dB(A)                                       | 44 dB(A)                  |
|  | 45 dB(A)                  |
|  | 48 dB(A)                  |
|  | 50 dB(A)                  |
|  | 55 dB(A)                  |

WT1-WT2: 107.2 dB(A) op 118.0 m

Berekeningen uitgevoerd met een variabele bodemfactor (zie Kaart 9).  
Uitvoerder ISO 9613-2 berekeningen: Chris Neuteleers, erkend milieudeskundige, discipline geluid en trillingen.



Bron stafkaart: NGI  
Formaat: A3 - Schaal: 1:10.000  
Coördinatensysteem: Lambert 72 (België)



Auteur: Keibeck Cedric  
Imputatie: P.000882.0333  
Datum: 23-11-2023  
Arch.: WINDDEV/4NT/0819447/003/01





# Geluidscontouren geplande situatie

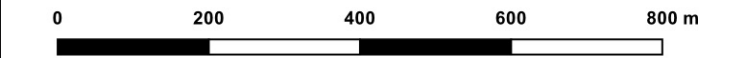
Dagperiode  
Luchtfoto

Wachtebeke E34  
Kaart 2

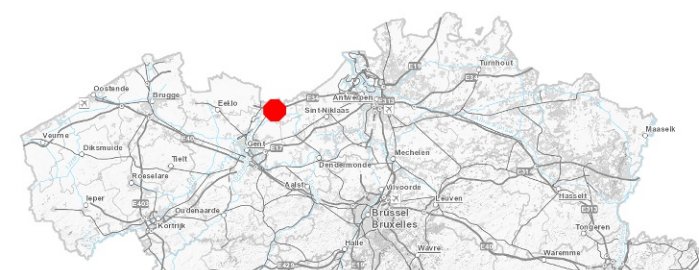
- |                         |                           |
|-------------------------|---------------------------|
| <b>Windturbines</b>     | <b>Omgevingselementen</b> |
| Projectturbine          | Geluidsgevoelig object    |
| <b>Gewestplan</b>       | Alleenstaande woning      |
| Woongebied              | <b>Geluidscontouren</b>   |
| Woonuitbreidingsgebied  | 39 dB(A)                  |
| Verblijfrecreatiegebied | 43 dB(A)                  |
|                         | 44 dB(A)                  |
|                         | 45 dB(A)                  |
|                         | 48 dB(A)                  |
|                         | 50 dB(A)                  |
|                         | 55 dB(A)                  |

WT1-WT2: 107.2 dB(A) op 118.0 m

Berekeningen uitgevoerd met een variabele bodemfactor (zie Kaart 9).  
Uitvoerder ISO 9613-2 berekeningen: Chris Neuteleers, erkend milieudeskundige, discipline geluid en trillingen.

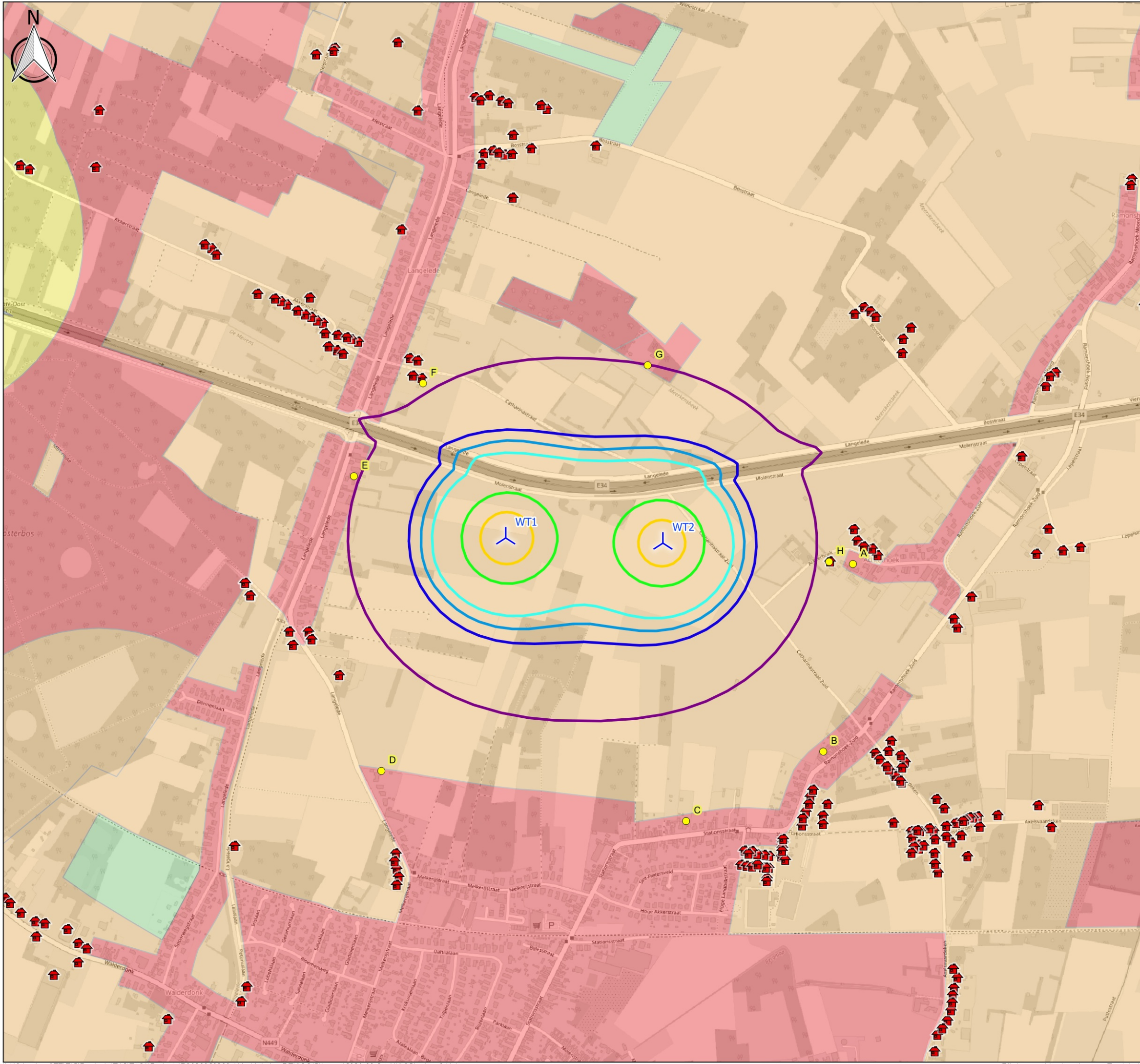


Bron luchtfoto: AGIV  
Formaat: A3 - Schaal: 1:10.000  
Coördinatensysteem: Lambert 72 (België)



Auteur: Keibeck Cedric  
Imputatie: P.000882.0333  
Datum: 23-11-2023  
Arch.: WINDDEV/4NT/0819447/003/01





# Geluidscontouren geplande situatie

## Generiek type

### Avond- en nachtperiode

#### Topografische kaart

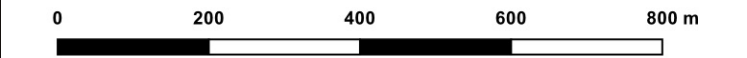
##### Wachtebeke E34

##### Kaart 3

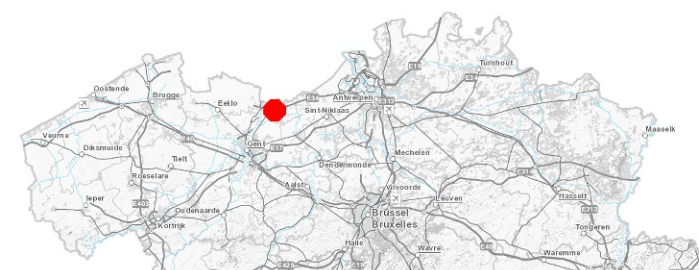
- |  |                           |
|--|---------------------------|
| <b>Windturbines</b>  | <b>Omgevingselementen</b> |
| Projectturbine   | Geluidsgevoelig object    |
| <b>Toegelaten windturbinegeluid avond- en nachtperiode</b> | Alleenstaande woning      |
| 39 dB(A)   | <b>Geluidscontouren</b>   |
| 43 dB(A)   | 39 dB(A)                  |
| 45 dB(A)   | 43 dB(A)                  |
| 55 dB(A)   | 44 dB(A)                  |
|  | 45 dB(A)                  |
|  | 48 dB(A)                  |
|  | 50 dB(A)                  |

WT1: 103.5 dB(A) op 118.0 m  
 WT2: 103.2 dB(A) op 118.0 m

Berekeningen uitgevoerd met een variabele bodemfactor (zie Kaart 9).  
 Uitvoerder ISO 9613-2 berekeningen: Chris Neuteleers, erkend milieudeskundige, discipline geluid en trillingen.

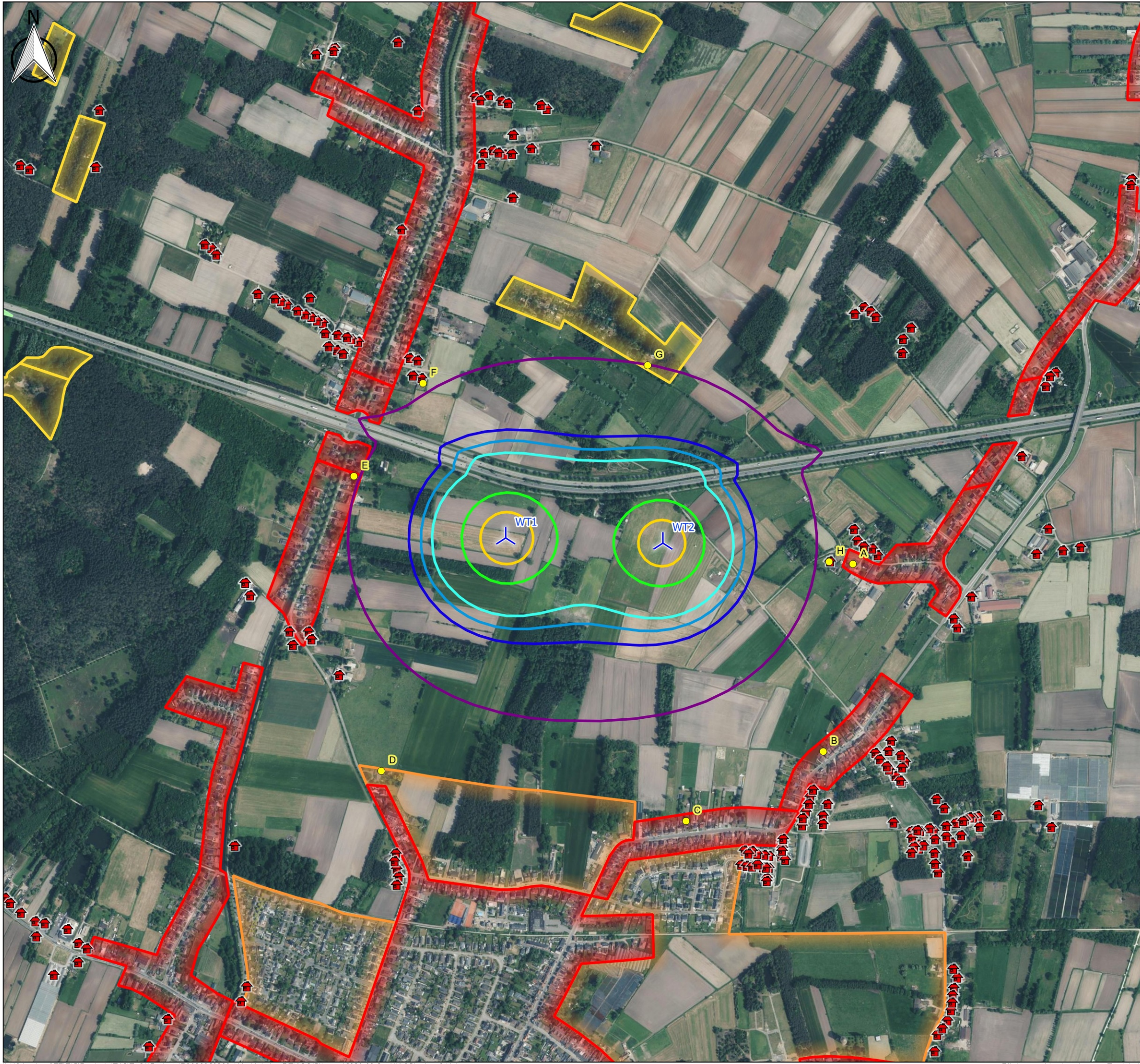


Bron stafkaart: NGI  
 Formaat: A3 - Schaal: 1:10.000  
 Coördinatensysteem: Lambert 72 (België)



Auteur: Keibeck Cedric  
 Imputatie: P.000882.0333  
 Datum: 23-11-2023  
 Arch.: WINDDEV/4NT/0819447/003/01



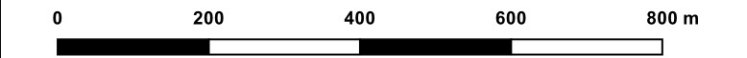


**Geluidscontouren geplande situatie**  
**Generiek type**  
**Avond- en nachtperiode**  
**Luchtfoto**  
**Wachtebeke E34**  
**Kaart 4**

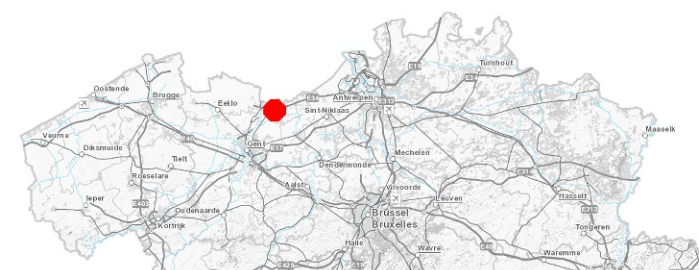
- |                         |                           |
|-------------------------|---------------------------|
| <b>Windturbines</b>     | <b>Omgevingselementen</b> |
| Projectturbine          | Geluidsgevoelig object    |
| <b>Gewestplan</b>       | Alleenstaande woning      |
| Woongebied              | <b>Geluidscontouren</b>   |
| Woonuitbreidingsgebied  | 39 dB(A)                  |
| Verblijfrecreatiegebied | 43 dB(A)                  |
|                         | 44 dB(A)                  |
|                         | 45 dB(A)                  |
|                         | 48 dB(A)                  |
|                         | 50 dB(A)                  |

WT1: 103.5 dB(A) op 118.0 m  
 WT2: 103.2 dB(A) op 118.0 m

Berekeningen uitgevoerd met een variabele bodemfactor (zie Kaart 9).  
 Uitvoerder ISO 9613-2 berekeningen: Chris Neuteleers, erkend milieudeskundige, discipline geluid en trillingen.



Bron luchtfoto: AGIV  
 Formaat: A3 - Schaal: 1:10.000  
 Coördinatensysteem: Lambert 72 (België)



Auteur: Keibeck Cedric  
 Imputatie: P.000882.0333  
 Datum: 23-11-2023  
 Arch.: WINDDEV/4NT/0819447/003/01