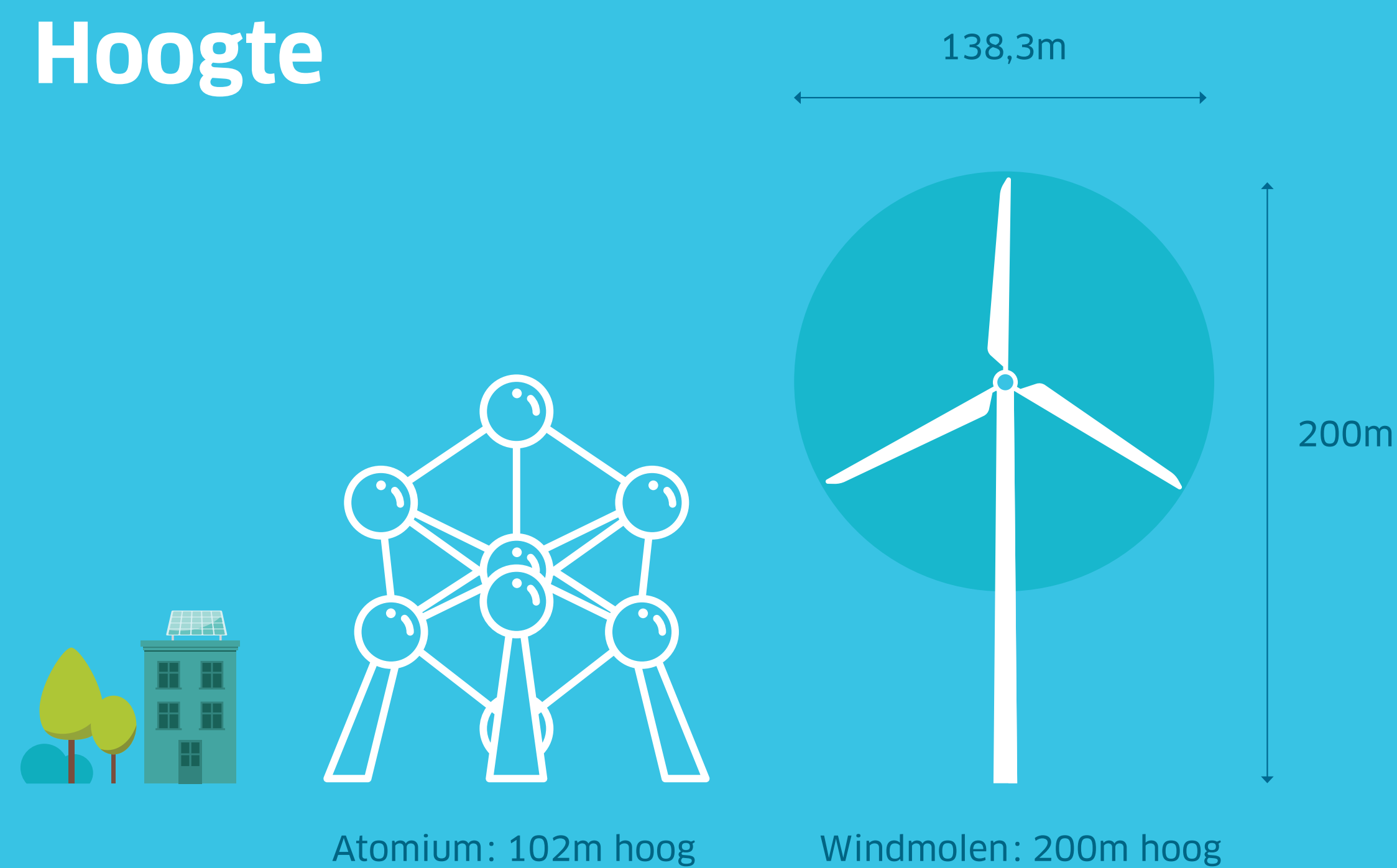


Een windturbine in enkele cijfers

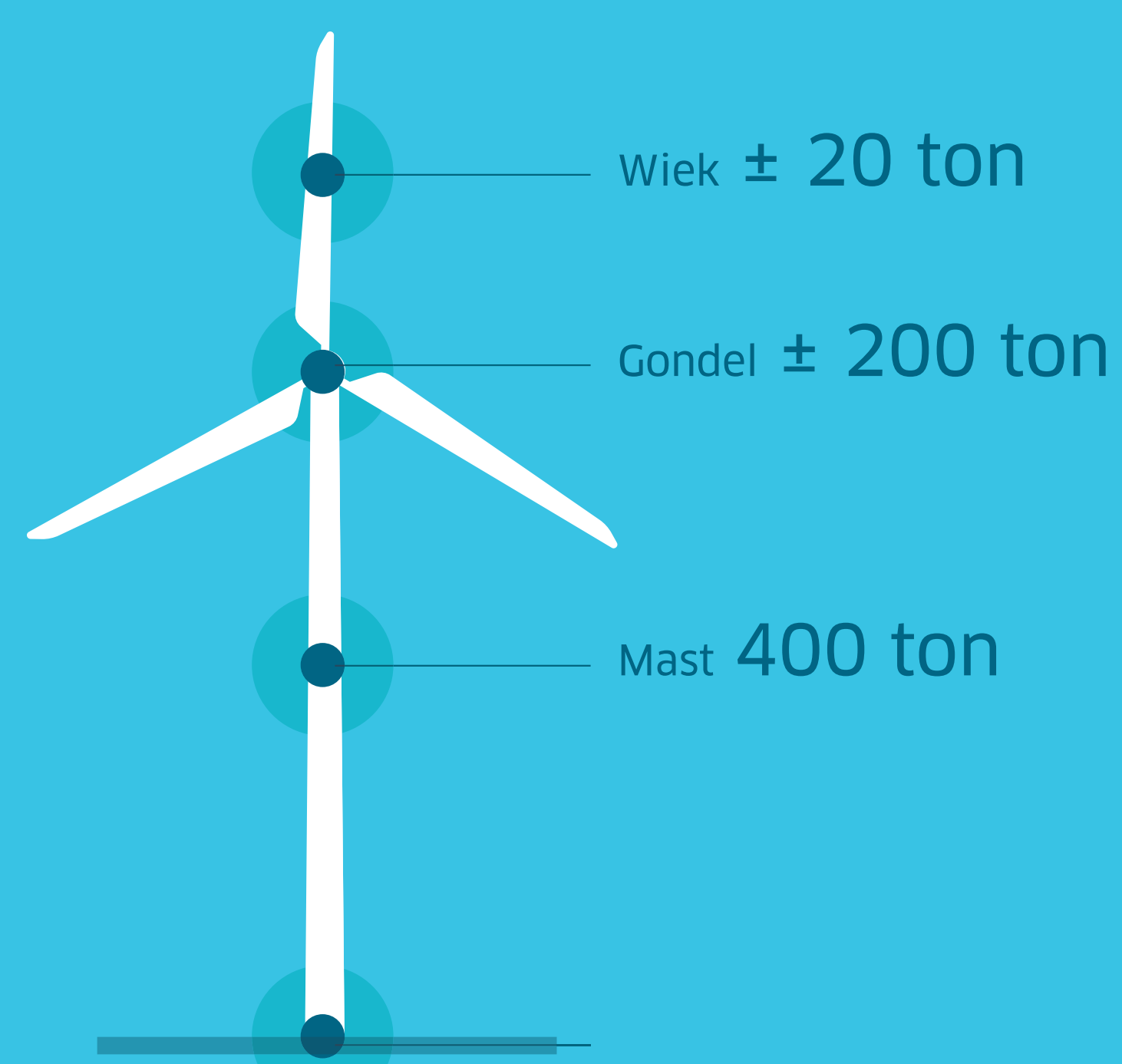


Hoogte



Gewicht

Een windturbine weegt ± 650 ton



Groene stroom

Vermogen

6

MW

Besparing van

± 7700

ton CO₂ per turbine/jaar

Windkracht

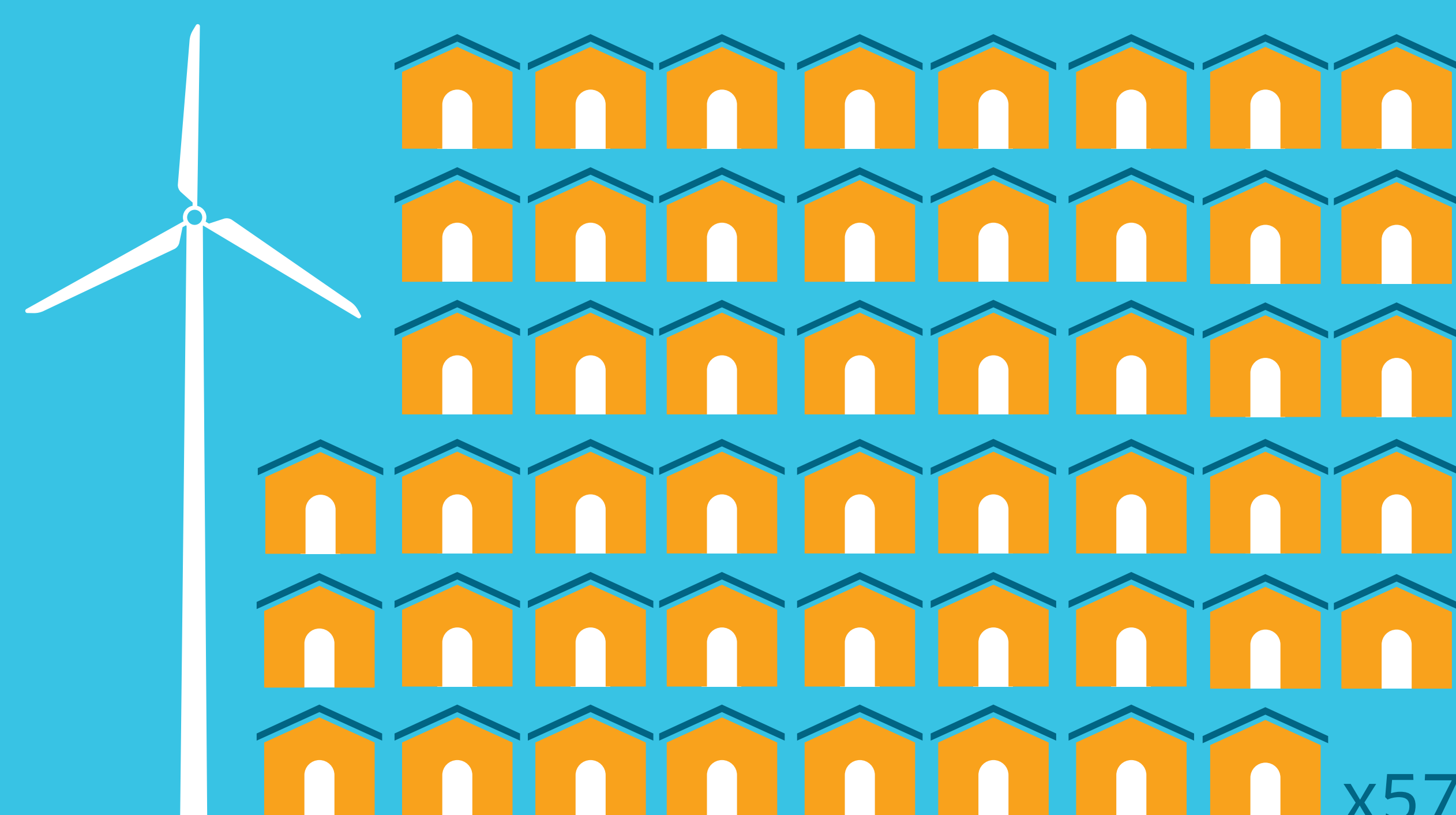
De wieken draaien en de turbine produceert stroom vanaf een windsnelheid van ± 10 km/uur

Een windturbine bereikt zijn volle vermogen bij een windsnelheid van ± 40 km/uur

Bij stormwind (± 90 km/uur) worden de windturbines stilgelegd



Productie



1 windturbine produceert voldoende elektriciteit voor ± 4 900 gezinnen



MEER INFO OP :

<https://corporate.engie.be/nl/energy/wind/ninove-n28>

