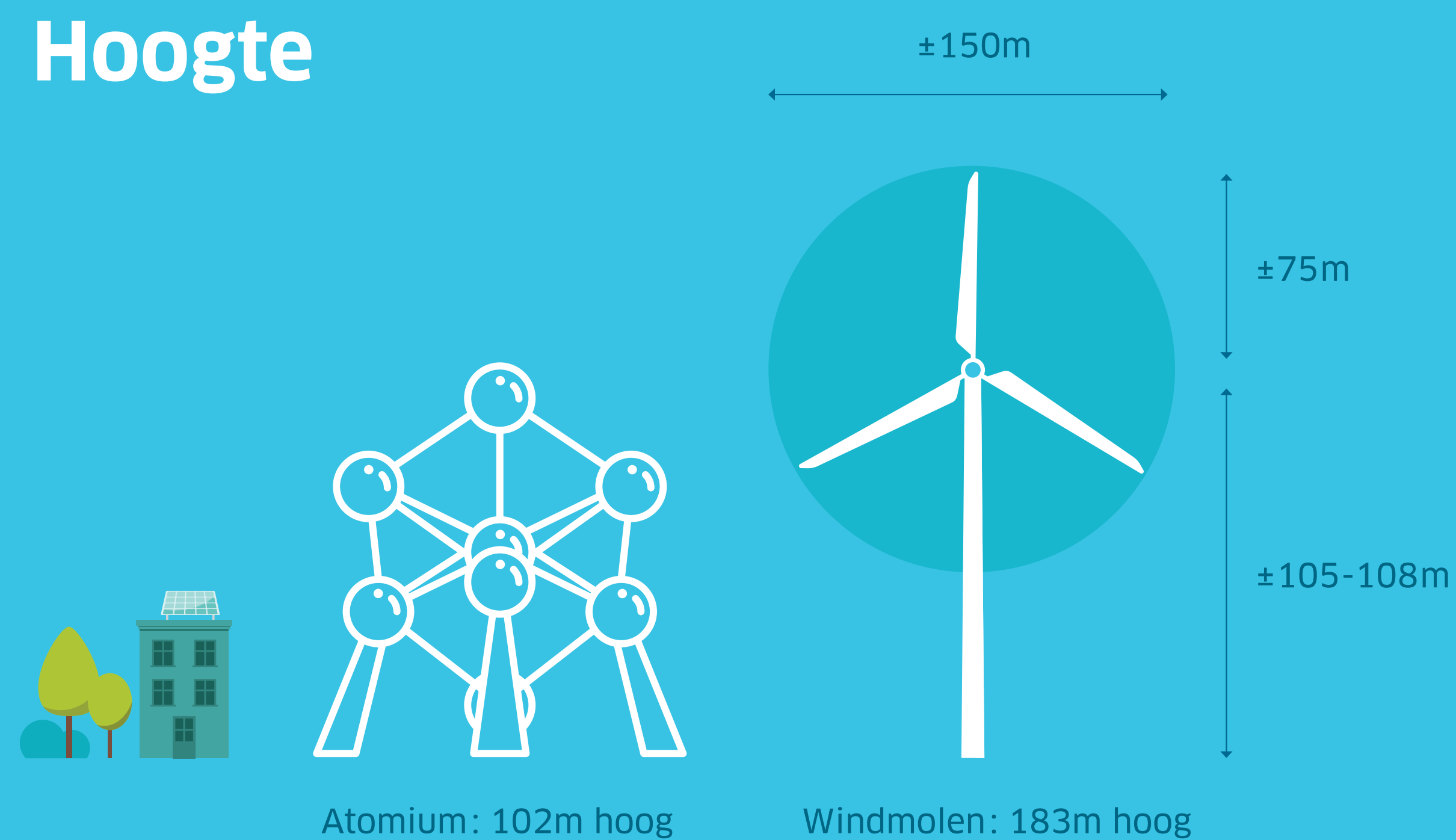


Een windturbine in enkele cijfers



Hoogte



Windkracht

De wieken draaien en de turbine produceert stroom vanaf een windsnelheid van ± 10 km/uur

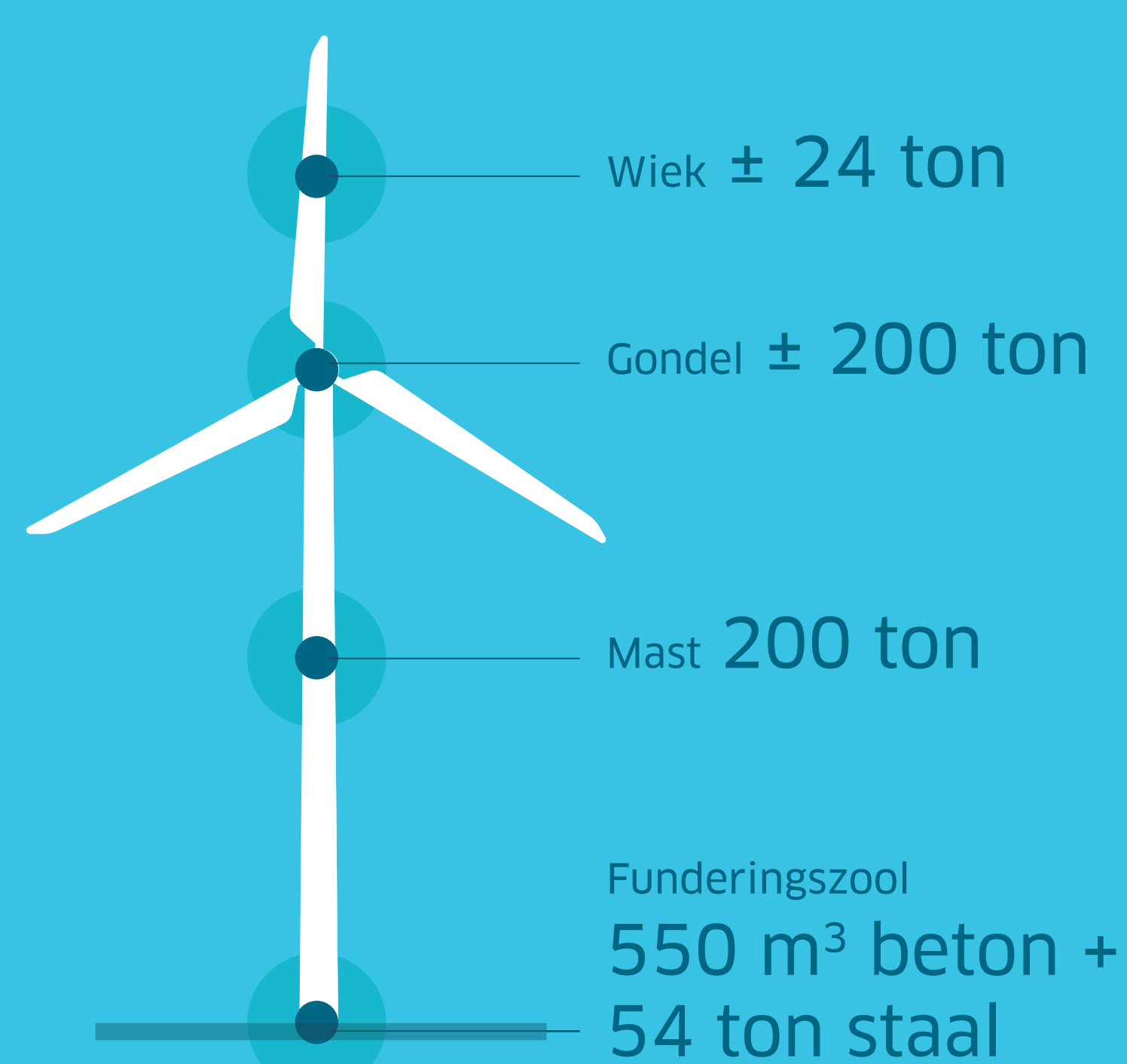
Een windturbine bereikt zijn volle vermogen bij een windsnelheid van ± 40 km/uur

Bij stormwind (± 90 km/uur) worden de windturbines stilgelegd

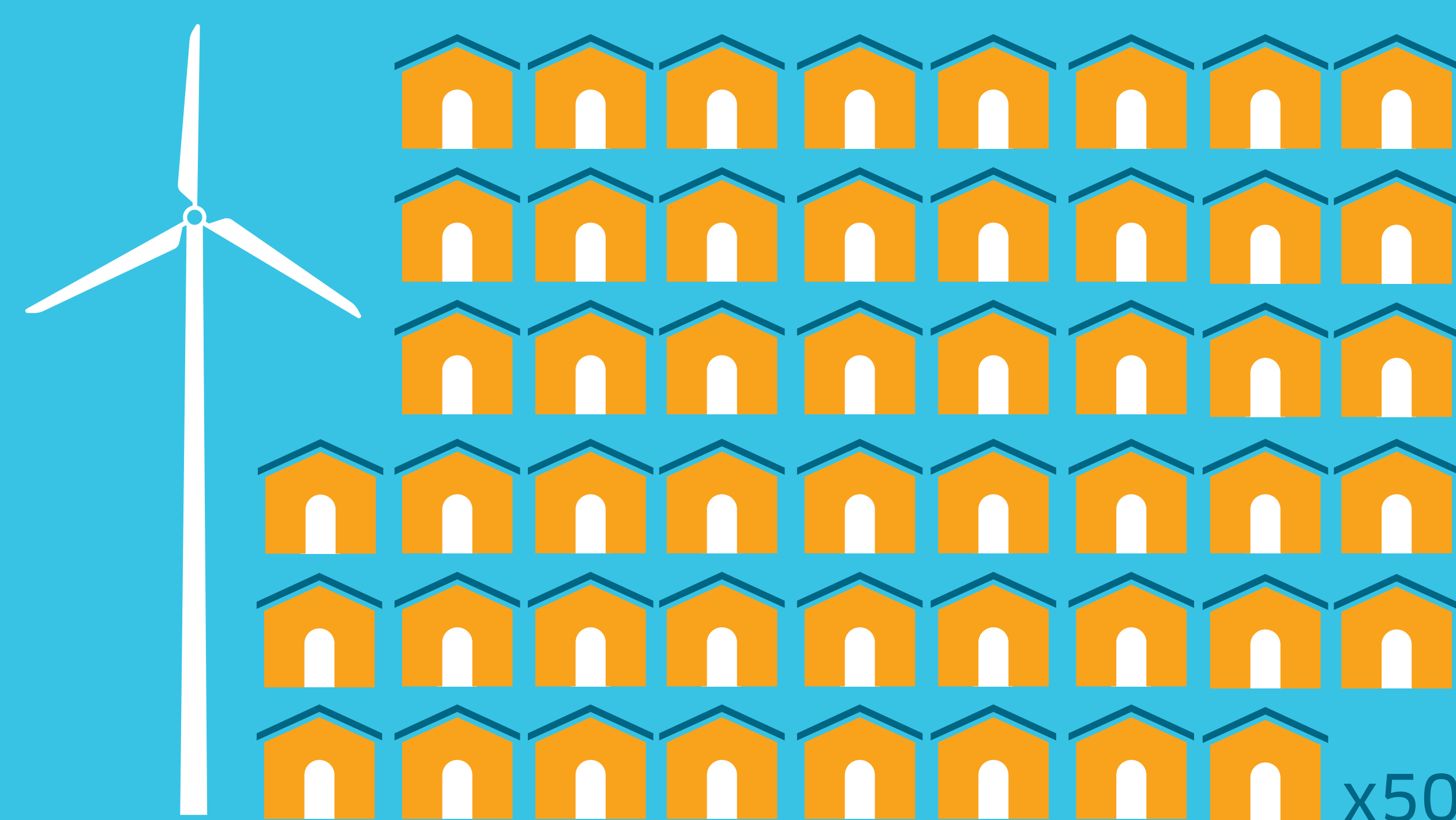


Gewicht

Een windturbine weegt ± 470 ton



Productie



1 windturbine produceert voldoende elektriciteit voor ± 2500 gezinnen

Groene stroom

Vermogen

6.0
MW

Besparing van

± 3500
ton CO₂ per turbine/jaar

